



RAPPORT MONDE ÉCONOMIQUE

VUE D'ENSEMBLE DES RELATIONS ENTREPRISES

Année fiscale 2023 (1er juillet 2022 - 30 juin 2023)

WWF

Le WWF est une organisation indépendante de conservation de la nature. Avec plus de 35 millions de sympathisants et un réseau actif dans plus de 100 pays grâce à ses dirigeants locaux, le WWF œuvre pour mettre un frein à la dégradation de l'environnement naturel de la planète et construire un avenir où les humains vivent en harmonie avec la nature, en conservant la diversité biologique mondiale, en assurant une utilisation soutenable des ressources naturelles renouvelables, et en faisant la promotion de la réduction de la pollution et du gaspillage

Depuis 1973, le WWF France agit au quotidien afin d'offrir aux générations futures une planète vivante. Avec ses bénévoles et le soutien de ses 191 000 donateurs, le WWF France mène des actions concrètes pour sauvegarder les milieux naturels et leurs espèces, assurer la promotion de modes de vie durables, former les décideurs, accompagner les entreprises dans la réduction de leur empreinte écologique, et éduquer les jeunes publics. Mais pour que le changement soit acceptable, il ne peut passer que par le respect de chacune et de chacun. C'est la raison pour laquelle la philosophie du WWF est fondée sur le dialogue et l'action.

Monique Barbut est présidente du WWF France, et Véronique Andrieux en est la directrice générale.

Pour découvrir nos projets, rendez-vous sur : wwf.fr

Ensemble, nous sommes la solution.





© NICK RILEY / WWF-MADAGASCAR

SOMMAIRE

NOTRE MISSION	5
NOTRE APPROCHE	6
LES PARTENARIATS AVEC LE MONDE ÉCONOMIQUE	10
LES PARTENAIRES DU WWF FRANCE	12
CLUB ENTREPRENDRE POUR LA PLANÈTE	48
LES FOCUS	50

© 1986 Panda Symbol WWF - World Wide Fund For nature
(Formerly World Wildlife Fund)

® «WWF» & «Living planet» are WWF Registered Trademarks /
«WWF» & «Pour une planète vivante» sont des marques déposées.

WWF France, 35-37 rue Baudin, 93310 Le Pré-Saint-Gervais

Légende photo à gauche : *Champs de mangrove d'Antsatrana dans la baie d'Ambaro, Ambilobe, Madagascar.*

Photo de couverture : © NATUREPL.COM / TOM GILKS / WWF

ÉDITO



Marie Christine Korniloff
Directrice des relations
avec le monde économique
au WWF France



Aurélie Pontal
Directrice
Pôle Investissement
et Mécénat Entreprises



Nicolas Loz de Coëtgourhant
Directeur - Pôle
Transformation
des Entreprises

La période 2022 - 2023 témoigne à nouveau des conséquences désormais bien réelles du changement climatique et des atteintes à la biodiversité (records de températures, fontes des glaces, vague de chaleur, sécheresse, acidité des océans, inondations, ...). L'édition 2022 du rapport Planète Vivante du WWF a souligné à nouveau la chute des populations de vertébrés sauvages : -69 % en moyenne entre 1970 et 2018. Et nous sommes encore loin d'une trajectoire de limitation du réchauffement climatique en dessous des 1.5°C. Il ne s'agit donc plus seulement de stopper l'érosion de la nature et réduire notre empreinte, mais aussi de réparer et de préserver ce qui nous reste dans la durée.

Beaucoup d'acteurs l'ont compris, l'attention et la demande d'actions sur le climat et la nature n'ont jamais été aussi fortes. Que ce soit dans la prise de conscience mondiale ou dans les résolutions de nombreux agents économiques ou politiques pour lesquels le climat et la biodiversité, et les risques associés à leur dégradation, deviennent des paramètres de leur pilotage. Pour le WWF, c'est bien dans la mobilisation et l'action que nous pouvons aussi faire face à l'abattement et à l'anxiété qui gagnent du terrain devant l'ampleur de la tâche et le retard accumulé de nos sociétés. Au delà de la prise de conscience, nous devons accélérer l'action pour limiter la casse et rassurer les nouvelles générations. C'est bien notre génération qui a cette lourde responsabilité mais également cette opportunité passionnante de repenser notre société. Vous avez peur ? Tant mieux ! Utilisez votre peur pour sortir des sentiers battus, et pour imaginer de nouvelles formes de collaboration, de nouveaux modèles. La peur peut être un formidable moteur de créativité si tant est qu'on ne soit pas seul.

Au WWF, nous avons souhaité poursuivre et renforcer notre travail avec vous tous pour maintenir un haut niveau de qualité de nos partenariats, notamment à travers deux nouvelles équipes dédiées : un pôle investissement et mécénat entreprises - dirigé par Aurélie Pontal, et un pôle transformation des entreprises - dirigé par Nicolas Loz de Coëtgourhant. Une organisation qui nous a permis de renforcer notre approche autour des « Science Based Targets », et de mettre en place des projets terrain qui suivent la logique des solutions fondées sur la nature et de la contribution positive plutôt que celle de la compensation et la financiarisation de la nature (retrouvez notamment en pages 50 et 51 plus d'informations sur notre initiative Nature Impact lancée cette année et sur notre travail autour de SBTN). Des approches qui mettent aussi l'humain au cœur de l'action que ce soit avec les forestiers, pêcheurs, agriculteurs, avec les communautés locales et les peuples autochtones, gardiens et premiers acteurs de ce qui nous reste justement. Mais aussi avec les collaborateurs et l'ensemble des équipes de nos partenaires pour accompagner le changement. Car c'est bien la nature qui demeure, à ce jour, notre meilleure alliée pour sortir de la crise écologique. Le changement climatique et l'érosion de la biodiversité sont deux phénomènes intimement liés. Délaisser la seconde au profit du premier, comme c'est souvent le cas, c'est oublier à quel point elles s'influencent mutuellement. Il nous faut les traiter conjointement. Mieux, résoudre l'une permettra d'apporter une solution pour l'autre. Car la nature a le pouvoir de réparer le climat. Et elle représente aussi une alternative économique et socialement plus soutenable (souvent moins coûteuse à long terme que des investissements technologiques).

Prenez le temps de découvrir ces nouvelles initiatives et projets si vous n'avez pu le faire, et rejoignez-les ! Cette année encore ce Rapport du Monde Économique doit être lu comme un état des lieux revigorant par la diversité des engagements des acteurs dont il témoigne et par l'impact positif de la collaboration soutenue et continue entre le WWF et le secteur privé.

Aurélie, Marie-Christine et Nicolas.

NOTRE MISSION

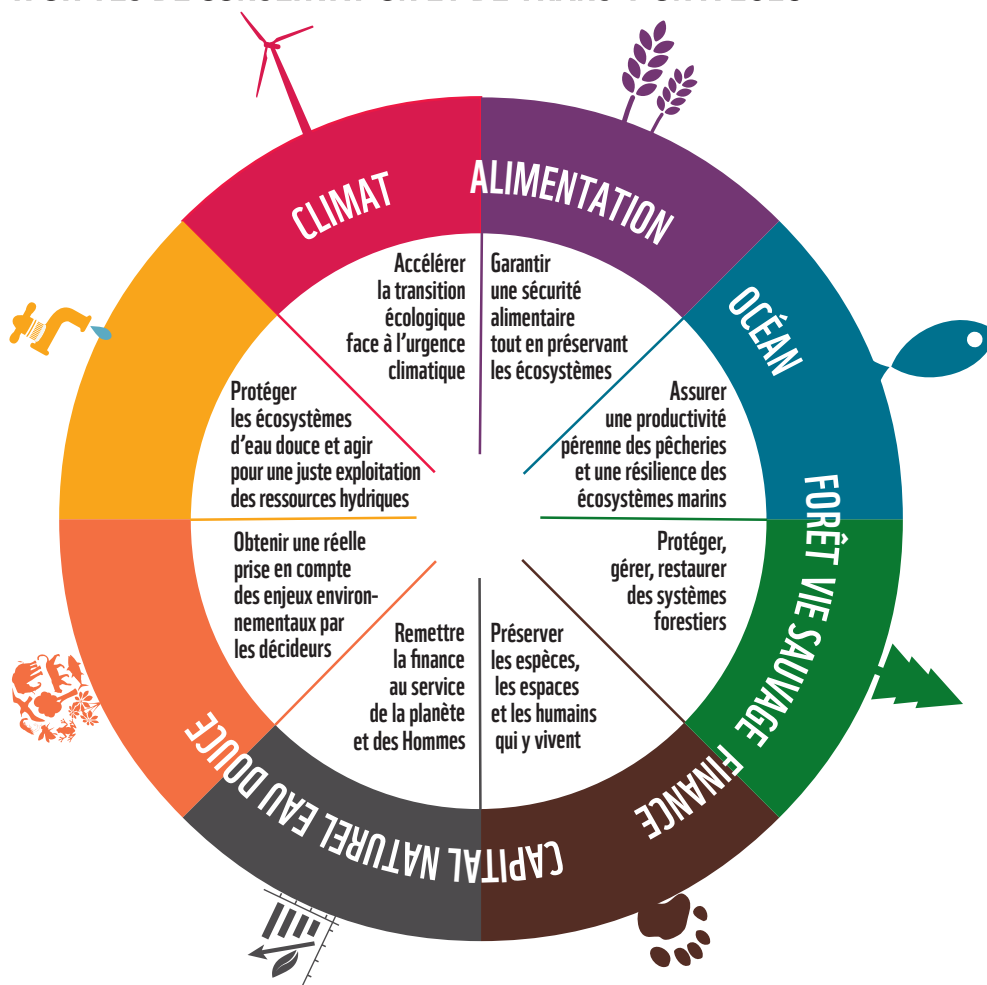
Pour mieux répondre à l'urgence écologique, le WWF s'est lancé dans une vaste révision de son cadre d'analyse et d'action. Notre nouvelle stratégie reflète les mutations de la planète. Elle va nous permettre de simplifier, d'unifier et de concentrer nos efforts afin de relever les grands défis qui s'annoncent.

Nous allons poursuivre notre action locale dans les différentes écorégions cruciales du globe, mais en ciblant plus particulièrement cinq objectifs globaux (vie sauvage, vie des forêts, océans, climat & énergie et alimentation) et trois grands facteurs de dégradation environnementale (marchés, finance et gouvernance).

Parce qu'une organisation ne peut à elle seule donner corps au changement auquel elle aspire, nous continuerons à nouer des partenariats avec les communautés locales et les entreprises multinationales, les gouvernements et les autres ONG, les institutions financières et les agences d'aide au développement, les consommateurs et les chercheurs. C'est via ces coalitions puissantes que nous pourrions accélérer le changement et bâtir un avenir soutenable. Ensemble, nous rallierons des centaines de millions de personnes aux quatre coins du globe pour les amener à se mobiliser et à faire entendre leur souhait d'un monde meilleur.

Plus que jamais, le WWF du 21^e siècle sera axé sur les résultats, apte tout à la fois à assimiler les innovations, à nouer des partenariats étroits et influents et à mobiliser les citoyens à grande échelle.

NOS PRIORITÉS DE CONSERVATION ET DE TRANSITION À 2025



NOTRE APPROCHE

Le WWF œuvre pour mettre un frein à la dégradation de l'environnement naturel de la planète et construire un avenir où les humains vivent en harmonie avec la nature.

Ainsi que l'avait montré le *Rapport Planète Vivante* en 2020, le défi est si colossal et systémique que notre organisation ne peut pas le relever toute seule. C'est pourquoi, nous avons choisi de nous engager dans une action collaborative afin d'initier, ensemble, un changement positif et durable.

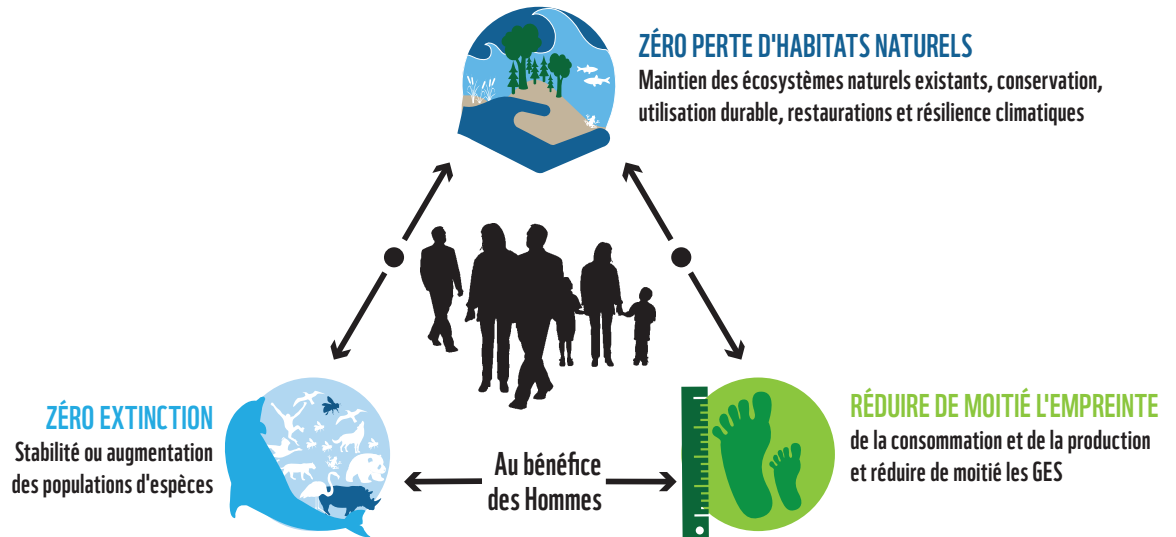
Le WWF considère l'entreprise comme une source du problème et comme porteuse de solutions à la fois pour réduire notre empreinte écologique, mais aussi pour agir ou contribuer à préserver et restaurer dans la durée des écosystèmes menacés ou dégradés. De par leur capacité de financement, d'innovation et de mobilisation (collaborateurs, fournisseurs, clients, etc.), l'entreprise représente un levier de changement incontournable.

Nous développons des partenariats avec des entreprises qui sont prêtes à devenir moteur de la transition. Il peut s'agir de grandes entreprises à même d'opérer des changements à fort impact et de créer un effet d'entraînement sur leur secteur, et qui peuvent allouer des financements conséquents sur le terrain ; mais aussi des entreprises de taille intermédiaire, des petites et moyennes entreprises, souvent plus agiles et qui ont parfois fondé leur modèle autour d'une solution pour la transition écologique (nous proposons pour cela notre club *Entreprendre pour la Planète* où près d'une soixantaine d'acteurs nous ont déjà rejoints).

Toutes les entreprises et tous les acteurs sont concernés, cependant, le WWF choisit de travailler avec un nombre limité d'acteurs qui vont partager nos valeurs et une réelle volonté de faire bouger les lignes et de contribuer à la préservation de la planète.

Bien sûr, le modèle économique de l'entreprise doit être compatible avec la mission, les valeurs et les principes du WWF et ce choix se fait au travers d'un processus de validation rigoureux qui suit les règles du WWF International.

TRANSFORMER LES MARCHÉS ET CHANGER LES MODES DE CONSOMMATION



Les entreprises ont pris conscience de leur responsabilité et elles sont de plus en plus nombreuses à s'engager et agir, particulièrement en France et en Europe, sur le climat en priorité ces dernières années et désormais sur la biodiversité. La Responsabilité Sociétale des Entreprises est désormais portée pour beaucoup au plus haut niveau de l'entreprise car plusieurs dirigeants ont compris l'importance du problème pour pérenniser leur activité mais aussi pour repenser la contribution de l'entreprise à la société.

En travaillant avec le monde de l'entreprise, le WWF s'efforce de faire changer les pratiques, de mobiliser des financements privés pour le climat et la biodiversité et d'obtenir des résultats concrets. Il s'agit de trouver ensemble des solutions pour faire baisser l'empreinte écologique de l'humanité et relever les défis de conservation tels que stopper la déforestation, empêcher la pénurie d'eau, lutter contre la surpêche, préserver les écosystèmes ou encore enrayer les effets du changement climatique...

Notre approche consiste donc à mobiliser les entreprises d'une part sur la réduction de l'empreinte écologique mais aussi sur une contribution positive à travers des projets de préservation et restauration des écosystèmes naturels.

SE FIXER DES OBJECTIFS DE RÉDUCTION DE L'EMPREINTE ÉCOLOGIQUE BASÉS SUR LA SCIENCE

Depuis la création de SBTi en 2015 co-portée par WWF, plus de 7000 entreprises représentant 76 millions d'émissions de tonnes de CO₂- se sont fixées une cible carbone scientifiquement alignée avec la trajectoire de l'Accord de Paris. Cette dynamique doit se poursuivre et être complétée par la mise en place de plans de transitions ambitieux afin que les entreprises délivrent leurs engagements.

Dans le même esprit, le WWF mobilise désormais aussi le secteur privé pour réinscrire l'économie dans la nature à travers l'initiative mondiale SBTn et pour aider la fixation d'objectifs qui permettraient de respecter les limites planétaires (voir zoom en page 50 de ce rapport)

Les COPs Climat et Biodiversité l'ont rappelé : il faut à la fois des objectifs ambitieux mais aussi leur donner un caractère normatif et exécutoire avec un calendrier précis.

En plus de ce cadre mondial « Science Based Targets », le WWF travaille aussi avec ses partenaires entreprise pour identifier, tester et déployer des pratiques, solutions, projets et nouveaux modèles qui doivent permettre d'accélérer une transition écologique juste socialement et soutenable économiquement.

ET PRÉSERVER ET RESTAURER DANS LA DURÉE DES ÉCOSYSTÈMES MENACÉS OU DÉGRADÉS

Le WWF agit autour de six priorités thématiques (la forêt, l'océan, l'eau douce, la vie sauvage, le climat & l'énergie et l'agriculture & l'alimentation) et sur des zones géographiques prioritaires comme la Méditerranée, la Guyane Française, la Nouvelle Calédonie ou encore les Alpes, mais aussi dans le Bassin du Congo, à Madagascar, dans le Bassin du Mékong pour le WWF France.

En Méditerranée, par exemple, depuis près de vingt ans, le WWF France s'investit pour la création d'aires marines protégées. Nous embarquons régulièrement pour des missions scientifiques d'observation des cétacés à bord de notre bateau ambassadeur le Blue Panda. En 2023, nous avons aussi lancé un grand programme de préservation des herbiers de posidonie, véritable réservoir de biodiversité. Cette plante joue aussi un rôle aussi important pour la séquestration du carbone, ce qui en fait l'une des espèces les plus importantes de l'ensemble de l'écosystème marin.

Également, et depuis de nombreuses années, le WWF France travaille sur la préservation des forêts et leur restauration, et a lancé en mai 2023 Nature Impact, une initiative collective pour proposer une approche de contribution positive qui replace la biodiversité au cœur de l'action climatique (voir zoom en page 48 de ce rapport).

**L'approche que le WWF
a choisie pour travailler
avec les entreprises est axée
sur la recherche de solutions.
Elle est à la fois collaborative
et ambitieuse dans ses objectifs.**

DANS LE CADRE DE NOS RELATIONS AVEC LE MONDE ÉCONOMIQUE, LA FORCE DU WWF RÉSIDE DANS :

- ▶ Notre réseau international, qui nous confère un **spectre d'influence élargi** sur l'échiquier planétaire
- ▶ Notre **vision stratégique** et critique d'**ONG militante**
- ▶ Notre capacité à **mobiliser** et à **fédérer** plusieurs parties prenantes **dans une direction commune**
- ▶ Notre **expertise scientifique**, nos **savoir-faire**, nos **outils** et notre **expérience** des marchés
- ▶ Notre **reconnaissance** à l'échelle globale
- ▶ Nos projet sur le **terrain**

PLUS SPÉCIFIQUEMENT, NOTRE TRAVAIL AVEC LES ENTREPRISES ATTEINDRA SES OBJECTIFS SI NOUS NOUS ASSURONS DE :

- 1** PROMOUVOIR une production et un approvisionnement durable des matières premières qui ne soient pas source de déforestation ou liés à un usage non responsable de l'eau
- 2** ENCOURAGER LA TRANSITION vers une société décarbonée grâce à la sobriété et l'efficacité énergétique mais aussi 100% d'énergies renouvelables pour s'éloigner des énergies fossiles
- 3** MENER DES ACTIONS de plaidoyer conjointes afin de faire évoluer les politiques publiques
- 4** ENCOURAGER LE PARTAGE équitable des ressources naturelles
- 5** REDIRIGER LES FLUX financiers afin qu'ils appuient la conservation et la gestion durable des écosystèmes
- 6** SENSIBILISER LE GRAND PUBLIC sur la nécessité d'une consommation plus durable
- 7** PROTÉGER les écosystèmes prioritaires

LES PARTENARIATS AVEC LE MONDE ÉCONOMIQUE

La coopération avec nos partenaires est basée sur une compréhension partagée des problématiques, une mise en place d'objectifs ambitieux, ainsi qu'une volonté de communiquer publiquement sur notre travail commun.

Il y a différentes approches complémentaires pour travailler avec les entreprises :

1. Les guider vers des pratiques et des solutions plus durables
2. Mobiliser et sensibiliser les différentes parties prenantes
3. Inciter au mécénat environnemental

Les guider vers des pratiques et des solutions plus durables

Nous visons ainsi à engager les entreprises dans un processus d'amélioration de leurs pratiques afin de réduire leurs impacts environnementaux et d'influencer les secteurs et marchés liés à leurs activités. L'objectif est d'atteindre des résultats de conservation concrets et mesurables en réduisant la pression de l'entreprise sur les régions, espèces et enjeux identifiés comme prioritaires.

Mobiliser et sensibiliser les différentes parties prenantes

Au travers de cette approche nous générons une réelle prise de conscience face aux enjeux environnementaux actuels et mobilisons les citoyens en les incitant à agir et en valorisant les projets et pratiques exemplaires. Nous cherchons ainsi à mettre en valeur la beauté de la nature et l'unicité des régions et des espèces pour lesquelles le WWF se bat au quotidien. Cette approche inclut, par exemple, des actions visant à orienter le consommateur vers la découverte et l'achat de produits durables (certifiés RTRS, ASC, FSC, etc.), ainsi que des campagnes de sensibilisation pour la préservation de régions uniques telles que l'Arctique ou d'espèces menacées comme le tigre. Ces partenariats intègrent également des produits WWF développés sous licence et destinés à la vente (devant répondre à des critères environnementaux et sociaux stricts).

Inciter au mécénat environnemental

Le WWF propose également aux entreprises de s'engager en soutenant des projets de terrain dans ses régions prioritaires. Les entreprises mécènes participent ainsi directement à la protection des régions et des espèces emblématiques et, de manière plus générale, à la réalisation des objectifs de conservation du WWF. Les partenariats de sensibilisation et les mécénats environnementaux sont mis en place avec des entreprises qui prennent déjà des mesures concrètes pour améliorer et garantir la durabilité de leurs pratiques ou qui ont un impact environnemental faible.

L'INDÉPENDANCE DU WWF

Le WWF travaille avec les entreprises afin d'atteindre ses objectifs de préservation de la nature. Les partenariats entre une organisation non gouvernementale (ONG) et une entreprise impliquent de s'engager dans un dialogue constructif tout en intégrant certaines négociations sur des enjeux environnementaux concrets. Des critères et des lignes directrices clairs et précis ont dès lors été mis en place afin d'assurer la crédibilité des partenariats. En tant qu'ONG indépendante, nous maintenons et exerçons notre droit de communiquer publiquement.

TRANSPARENCE ET RESPONSABILITÉ

Nous préconisons la transparence des actions de toutes les parties prenantes comme une condition essentielle vers une économie durable et responsable. Nous croyons que la transparence envers nos donateurs et nos membres sur la façon dont nous obtenons des résultats de conservation est un élément clé afin de travailler de manière constructive et concertée avec tous nos partenaires.

Nous souhaitons optimiser l'impact de nos partenariats avec les entreprises, afin d'obtenir des résultats durables à grande échelle. Nous avons donc lancé un processus d'évaluation approfondi et systématique de nos cibles et des accomplissements réalisés en collaboration avec le secteur privé, en particulier à travers nos partenariats bilatéraux.

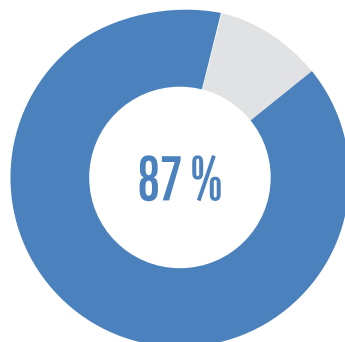
LE SENS DE CE RAPPORT

Le but de ce rapport est de donner une vue d'ensemble des partenariats du WWF France. Le WWF France est ainsi responsable des accords contractuels avec les entreprises concernées. Cependant les activités relatives aux engagements pris ont souvent lieu dans d'autres pays et régions du monde. Les fonds obtenus à travers ces partenariats sont redirigés par le WWF France vers :

- La collaboration avec l'entreprise partenaire concernée afin de réduire son impact écologique et son empreinte environnementale, de faire progresser les marchés et secteurs d'activités vers un fonctionnement durable, correspondant à la stratégie globale de préservation environnementale du WWF
- La sensibilisation du public aux enjeux clés de protection de l'environnement
- Les projets de protection environnementale du WWF

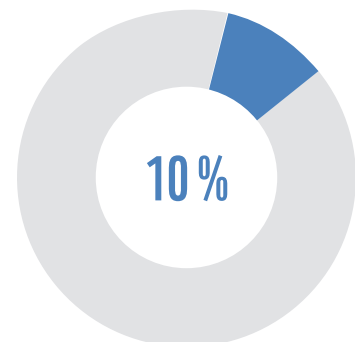
Il est à noter que les fourchettes de budget indiquées dans ce rapport sont issues des recommandations du WWF International.

PANDA EURL



LES REVENUS ISSUS DES PARTENARIATS
REPRÉSENTENT 87 % DU TOTAL
DES RESSOURCES DE PANDA EURL
SUR LA PÉRIODE 2022-2023

FONDATION WWF FRANCE



LES REVENUS ISSUS DES MÉCÉNATS
REPRÉSENTENT 10 % DES RESSOURCES
DE LA FONDATION WWF FRANCE
SUR LA PÉRIODE 2022-2023



Secteur	Digital
Type de partenariat	Promotion de la décarbonation des entreprises
Actions de conservation	Climat & Énergie Biodiversité
Budget	Entre 200 K€ et 500 K€

ATOS

Agir ensemble pour promouvoir la durabilité des entreprises

Atos est un leader mondial de la transformation numérique, présent dans 69 pays. Pionnier dans les services et produits de décarbonation, le groupe s'est engagé pour un numérique sécurisé et décarboné.

Avec l'objectif commun de voir un nombre croissant d'entreprises adopter et mettre en œuvre des stratégies de décarbonation alignées sur l'approche SBTi, Atos et le WWF s'associent pour promouvoir conjointement la décarbonation auprès d'acteurs et d'organisations clés.

Dans le cadre de ce nouveau partenariat signé en 2023, Atos et le WWF France ont travaillé à :

- Promouvoir une approche de décarbonation alignée sur le cadre SBTi Net Zero à travers une série d'études sectorielles et partager les résultats afin d'impliquer de nouvelles entreprises dans le SBTi.
- Supporter le déploiement des projets du Hub conservation du réseau WWF par le développement d'outils et fonctionnalités par les salariés d'Atos.
- Renforcer l'engagement des collaborateurs Atos pour la préservation de l'environnement par la contribution du WWF à des activités et challenges au sein de l'entreprise.

ATOS soutient également 2 projets terrain du WWF France :

- Le projet [Nature Impact](#) : cette initiative est le premier fonds basé sur les PSE (Paiements pour Services Écosystémiques) qui combine la protection de la biodiversité et la séquestration du carbone dans les forêts françaises. Cette initiative ambitieuse axée sur trois mesures principales qui ont un impact positif sur la biodiversité et la séquestration du carbone s'appuie sur une gouvernance forte, la transparence et des partenaires et bénéficiaires sélectionnés.
- Le projet "Posidonie" vise à stopper complètement la dégradation de l'herbier de Posidonie du fait des ancrages des navires de plaisance en Méditerranée française, en engageant les plaisanciers par une communication et des techniques d'engagement ciblées, en influençant les décideurs publics pour la mise en place de zones de mouillage dédiées, notamment.



Secteur	Enseignement
Type de partenariat	Accompagnement vers des pratiques durables Communication & Sensibilisation Soutien aux projets du WWF
Budget	Entre 50 K€ et 100 K€

AUDENCIA

Ensemble pour former des managers responsables

Le WWF France accompagne Audencia Business School afin d'intégrer la transition écologique et sociale sur son campus et au sein de ses programmes d'enseignement. En avril 2022, Audencia et le WWF France ont renouvelé leur partenariat pour trois ans afin de poursuivre leur ambition d'intégrer les enjeux sociaux et écologiques au sein des formations et de l'ensemble des activités de l'école. Cela se décline dans trois domaines :

- Audencia s'engage à développer des contenus et des méthodes pédagogiques innovants pour assurer une plus grande intégration des enjeux sociétaux dans l'ensemble de ses programmes d'enseignement. L'objectif à terme est que ces enjeux soient intégrés de manière opérationnelle dans tous les métiers de l'entreprise ;
- Audencia et le WWF ont la volonté de croiser les expertises afin d'avoir un meilleur impact auprès des entreprises partenaires en favorisant l'échange de bonnes pratiques ;
- Dans un souci de développer l'exemplarité, le WWF France soutient et accompagne la mise en œuvre de la Stratégie bas carbone d'Audencia.

Cette collaboration de long terme initiée en 2010 a permis de lancer des chantiers tant sur l'intégration concrète dans les cours des notions de transition écologique et sociale, que sur la sensibilisation des différentes parties prenantes de l'école. En 2015-2016, l'accent a tout particulièrement été mis sur les cours de supply chain, au travers des échanges avec les professeurs de différents cursus, pour diffuser la stratégie de transformation des marchés du WWF.

Cette reconduction du partenariat vise à poursuivre le travail engagé, avec l'ambition de développer des études de cas accessibles auprès de l'ensemble des institutions d'enseignement, intégrant les enjeux du développement durable dans une situation concrète d'entreprise.



Secteur	Banque & Assurances
Type de partenariat	Accompagnement vers des pratiques durables Communication & Sensibilisation
Actions de conservation	Biodiversité Forêts Océans
Budget	Entre 100 K€ et 250 K€

AXA

La biodiversité au cœur des stratégies d'investissement

En mai 2019, AXA et le WWF France remettaient un rapport nommé Into the Wild, au G7 Environnement.

Dans ce rapport, les deux partenaires démontrent à quel point le modèle sur lequel les institutions financières reposent a un impact considérable sur la nature et proposent une série de recommandations pour repenser cette approche conventionnelle et s'assurer que les activités financières sont compatibles avec la viabilité du fonctionnement des écosystèmes naturels.

Une des principales recommandations portait sur la création d'un groupe de travail - qui deviendra la Taskforce on Nature-related Financial Disclosures (TNFD) - visant à mieux comprendre l'impact des investissements sur les milieux naturels, mais aussi à créer un cadre unique d'analyse des risques et impacts liés à la biodiversité.

Lancé fin 2019 pour une durée de trois ans, le partenariat entre AXA et le WWF France a pour objectif une meilleure prise en compte de la biodiversité dans les stratégies d'investissement et les activités d'assurances du groupe.

En s'inscrivant dans la continuité du rapport Into the Wild, le partenariat AXA-WWF s'articule ainsi autour de plusieurs grands objectifs :

- Porter les recommandations du rapport Into the Wild auprès des acteurs publics et privés afin d'aboutir à une prise d'engagements visant à inverser la courbe de la perte de biodiversité et aboutir à la création d'une TNFD.

En septembre 2020, AXA a rejoint l'Informal Working Group dédié à la préparation du lancement de la TNFD. AXA a coordonné les travaux visant à définir la gouvernance de la future TNFD.

En juin 2021, le lancement effectif de la TNFD a constitué un grand succès et une étape clef.

En septembre 2021, AXA devient membre de la TNFD et contribue au groupe de travail dédié à la définition des standards et métriques du futur cadre de référence de la TNFD. En mars 2023, TNFD a publié la quatrième version de son cadre bêta pour la consultation du marché. La sortie de la version v1.0 du cadre complet pour adoption par le marché est prévu en septembre 2023.

- Accompagner AXA dans l'intégration de la préservation de la biodiversité à ses propres activités (investissements, assurance).

La politique Déforestation a été lancée en Juin 2021 sur les activités d'investissements (AXA IM), avec un élargissement à l'ensemble des activités du groupe en Octobre 2021. L'année 2022 a été dédiée à l'opérationnalisation de la politique.

Pour mesurer son empreinte sur la biodiversité par les activités d'investissement AXA a choisi l'indicateur Corporate Biodiversity Footprint (CBF) d'Iceberg DataLab.

En 2023, WWF est représenté au sein du Advisory Committee de l'Investment Institute d'AXA IM.



Secteur	Industrie agroalimentaire
Type de partenariat	Accompagnement vers des pratiques durables Soutien aux projets du WWF Communication & Sensibilisation
Actions de conservation	Systèmes alimentaires durables Forêts Capital naturel
Budget	Supérieur à 500 K€

GROUPE BEL

Contribuer ensemble à un modèle alimentaire plus durable.

En partenariat avec le WWF France depuis 2012, nous accompagnons le groupe Bel pour soutenir ensemble la transition alimentaire et la transformation du secteur agroalimentaire.

Initié il y a plus de dix ans, le partenariat entre Bel et le WWF France s'est d'abord concentré sur l'enjeu de la filière laitière durable et a abouti en 2018, à la signature d'une Charte mondiale pour un amont laitier plus durable (revue en 2023) ; fixant des objectifs ambitieux en matière de production durable, d'accès aux pâturages, d'alimentation durable et locale, ou encore de bien-être animal.

Au cours de ces dix ans de collaboration, le partenariat entre Bel et le WWF France s'est progressivement étendu avec notamment la signature d'une politique biodiversité, la mise en place d'une politique de protection des forêts et des écosystèmes naturels, ou encore des actions de mécénat en matière de restauration d'écosystèmes.

Bel soutient et siège au sein du Comité Partie Prenantes de [Nature Impact](#). Cette initiative est le premier fonds basé sur les PSE (Paiements pour Services Ecosystémiques) qui combine la protection de la biodiversité et la séquestration du carbone dans les forêts françaises. Cette initiative ambitieuse, axée sur trois mesures principales qui ont un impact positif sur la biodiversité et la séquestration du carbone, s'appuie sur une gouvernance forte, la transparence et des partenaires et bénéficiaires sélectionnés.

Après plus de 10 ans de collaboration, le partenariat entre Bel et le WWF France continue de se renforcer.

4 axes de travail sont au cœur de notre partenariat :

- Une agriculture durable et régénératrice, s'appuyant sur un cadre de pratiques agricoles concrètes, mesurées sur le terrain, et plaçant le sol vivant au cœur de l'écosystème, pour favoriser notamment la biodiversité, la captation du carbone, la résilience des fermes et bien sûr, la production d'ingrédients de qualité ;
- La préservation de la biodiversité, par la poursuite du travail sur la mesure de l'impact, dans la continuité des actions collectives et pionnières menées par Bel à travers l'initiative Science Based Targets Network (SBTN), le corporate engagement program et le Lab Capital Naturel du WWF France ;
- La protection des forêts et des écosystèmes naturels, via la mise en place d'objectifs chiffrés et concrets pour agir contre la déforestation en particulier autour de 3 matières premières clés : l'alimentation des vaches laitières, les matières grasses végétales et les papiers et cartons utilisés pour les emballages. Cela passe aussi par le soutien aux projets terrain dans certains bassins laitiers du groupe pour favoriser la mise en place de pratiques vertueuses (agroforesterie en collaboration avec des chambres d'agriculture, restauration écologique de paysages forestiers au Portugal, etc.) ;
- L'engagement auprès des consommateurs, afin qu'ils puissent devenir acteurs du changement, en faisant le choix de soutenir une alimentation plus durable. Notamment via une campagne de sensibilisation à la biodiversité menée conjointement par le WWF France et la marque Kiri®.



Secteur	Industrie agroalimentaire
Type de partenariat	Accompagnement vers des pratiques durables Communication & sensibilisation
Actions de conservation	Pêche / océans
Budget	Entre 100 K€ et 250 K€

BOLTON FOOD

Travailler ensemble pour soutenir une pêche plus durable et protéger l'Océan

Le partenariat international Bolton Food et WWF

Cette collaboration s'inscrit dans le cadre d'un partenariat international noué entre WWF Italie et Bolton Food, centré d'une part sur les pratiques de pêche plus durables et d'autre part la sensibilisation des consommateurs.

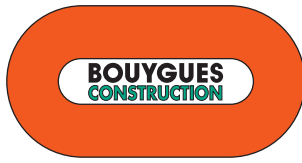
Plus particulièrement, WWF et Bolton Food œuvrent conjointement pour :

- Augmenter l'approvisionnement en produits de la mer plus durables,
- Accroître la transparence et la traçabilité de la chaîne d'approvisionnement en produits de la mer,
- Renforcer la protection des droits humains tout au long de la chaîne d'approvisionnement,
- Mener des actions de plaidoyer pour sensibiliser aux pressions auxquelles sont soumis les océans et aux solutions possibles (stocks de thon, conservation de la biodiversité marine, réglementation, transparence et traçabilité).

WWF et Bolton Food sont partenaires depuis 2017 et ont renouvelé leur partenariat transformationnel pour quatre années supplémentaires (2021-2024). Ce partenariat concerne plusieurs pays et inclut l'ensemble de la production et des marques de l'entreprise (dont la marque Saupiquet en France).

Un partenariat WWF France et Saupiquet centré sur la sensibilisation des consommateurs à la pêche durable

La collaboration entre WWF France et Saupiquet se focalise sur la sensibilisation des consommateurs, à travers des actions conjointes pour promouvoir des produits certifiés et faire connaître les enjeux. L'objectif principal est de sensibiliser à la nécessité de sauvegarder l'Océan et à engager le consommateur à faire le choix de produits de la mer durables et responsables (c'est-à-dire préférer la qualité à la quantité : « manger moins, manger mieux »).



Secteur	Bâtiments publics et infrastructures
Type de partenariat	Accompagnement vers des pratiques durables Communication & Sensibilisation Soutien aux projets du WWF
Actions de conservation	Climat, Énergie et villes durables Forêts
Budget	Entre 100 K€ et 250 K€

BOUYGUES CONSTRUCTION

Pour des approvisionnements durables en bois et une construction bas carbone

Le secteur de la construction et l'aménagement des territoires font face à des enjeux environnementaux majeurs.

Émissions de gaz à effet de serre, artificialisation des sols qui croît à un rythme trois fois plus important que la population, étalement urbain, croissance des villes et des infrastructures de transports... Le secteur de la construction et l'aménagement des territoires fragmentent les espaces naturels et perturbent la biodiversité locale. La biodiversité du monde entier est aussi confrontée aux impacts que peut provoquer l'approvisionnement en matières premières et ressources naturelles nécessaires pour réaliser les projets de construction et d'aménagement du territoire.

Acteur global de la construction et des services présent dans plus de 60 pays, Bouygues Construction intervient sur toute la chaîne de valeur de la construction en se positionnant comme leader de la construction durable – responsable et engagé. Le Groupe se positionne notamment fortement sur la construction bas carbone et bois et sur sa contribution à la résilience des territoires.

Partenaires depuis 2015, le Groupe Bouygues Construction et le WWF France travaillent ensemble pour accélérer la transformation des territoires vers un modèle plus sobre énergétiquement, à faible empreinte carbone et contribuant à inverser la perte de biodiversité en s'appuyant, entre autres, sur la construction bois.

Pour cette troisième phase, le partenariat s'est ouvert à de nouvelles thématiques stratégiques (énergie et climat, en plus du volet bois et résilience des territoires) en construisant une feuille de route opérationnelle au plus proche des enjeux locaux et internationaux du groupe.

Le partenariat repose sur 2 grands axes de travail :

- La poursuite de l'accompagnement du groupe sur son engagement vers un approvisionnement plus responsable en bois pour garantir l'utilisation exclusive de bois durables (c'est-à-dire provenant de forêts gérées durablement) dans les activités du Groupe d'ici 2030, et contribuer à l'objectif global de zéro déforestation et de dégradation des forêts. Ainsi, en complément du « Guide Achat en Bois Durable » réalisé en 2019, une étude sur les enjeux de durabilité par régions forestières françaises est en cours de publication afin d'apporter des recommandations plus spécifiques liées aux caractéristiques locales.
- Un accompagnement du groupe sur toutes les problématiques liées à la décarbonation de ses activités, déploiement d'actions et solutions qui contribuent à la transition énergétique et à l'adaptation au changement climatique. Cet axe comprend notamment la fixation d'un objectif de réduction des émissions de gaz à effet de serre aligné avec une trajectoire de limitation du réchauffement climatique à 1.5°C dans le cadre de l'initiative mondiale Science Based Targets.



Secteur	Grande Distribution
Type de partenariat	Accompagnement vers des pratiques durables Soutien aux projets du WWF Communication & Sensibilisation
Actions de conservation	Océans Forêts Systèmes alimentaires durables
Budget	Entre 250 et 500 K€

LE GROUPE CARREFOUR

Préservation de la biodiversité via la fixation d'objectifs scientifiques "Science Based Targets for Nature" pour le Groupe Carrefour

Le Groupe Carrefour, acteur international de l'alimentation se positionne en 2022 en chef de file de la distribution responsable en renforçant son soutien à des modes de production durables et ses engagements sur le climat et la biodiversité.

Partenaires depuis 1998, CARREFOUR et WWF ont travaillé ensemble au fur et à mesure des années sur le renforcement de la durabilité des approvisionnements de Carrefour, œuvré pour le développement de la consommation durable, et mené des actions d'influence pour orienter les marchés vers plus de soutenabilité.

Depuis 2022, le renouvellement de ce partenariat vise à aller plus loin dans la mobilisation de Carrefour autour des enjeux de durabilité ainsi que la transformation de son modèle d'affaires pour que l'impact des ses activités s'inscrive dans le respect des limites planétaires (seuils que l'humanité ne doit pas dépasser pour pouvoir vivre durablement au sein d'écosystèmes sûrs). La réalisation de cet objectif s'appuie sur le déploiement de la méthodologie Science Based Targets for Nature (SBTN), qui permet au groupe d'identifier ses impacts et dépendances vis-à-vis de la biodiversité.

Ce travail doit permettre d'identifier des indicateurs, objectifs et plans d'actions ambitieux pour la préservation de la biodiversité, sur la totalité du cycle de vie de chaque produit distribué, afin de limiter les impacts de :

- La dégradation des habitats
- La pollution
- Le changement climatique
- La surexploitation des ressources biologiques
- Les espèces invasives et autres perturbations

À l'issue d'une analyse fine et scientifiquement robuste, l'objectif global est de :

- Réaliser une cartographie des impacts et dépendances à la nature
- Prioriser les enjeux du Groupe et assurer la pleine intégration dans l'initiative SBTN
- Valoriser les travaux à l'externe.

Grâce à cette analyse, Carrefour a déjà pu identifier en 2022 une liste de commodités à risque sur lesquelles fixer des plans d'actions et fera partie des premières entreprises pionnières à fixer des objectifs scientifiques en 2023 sur deux périmètres : les sols et l'eau douce; suite à la parution des méthodologies en Mai 2023 et à la sélection de Carrefour au sein du pilote programme de SBTN . Ce programme pilote consiste en un groupe de 17 entreprises sélectionnées par SBTN sur candidature pour être les premières à prendre des engagements scientifiques alignés sur le respect des limites planétaires.



Secteur	Fondation d'entreprise
Type de partenariat	Soutien aux projets du WWF
Actions de conservation	Océans
Budget	Entre 100 K€ et 250 K€

FONDATION CARREFOUR

Agir ensemble pour la conservation des Requins de Méditerranée

Les populations de requins et de raies de la Méditerranée sont en forte baisse :

Plus de 50 % des espèces sont menacées d'extinction. Certaines des populations de ces animaux emblématiques ont diminué jusqu'à des extinctions locales, et la plupart des populations de requins de Méditerranée sont considérées comme effondrées.

Les requins sont des indicateurs de la santé des océans :

Ils influencent l'équilibre de la chaîne alimentaire ainsi que la structure et le fonctionnement globaux des écosystèmes marins. Leur importance écologique va bien au-delà de leur rôle prépondérant de grands prédateurs et leur déclin drastique est un signe inquiétant pour la santé globale de la Méditerranée et appelle une action urgente.

Les prises accessoires constituent la menace la plus importante pour les requins et les raies en Méditerranée.

Malgré l'absence de pêcheries ciblées importantes pour les requins en Méditerranée, ils sont capturés en tant que prises indésirables ou accessoires (prises accessoires) dans la plupart des pêcheries de la région.

Afin de répondre à ces enjeux, le WWF France avec le soutien de la Fondation Carrefour :

- Évalue l'abondance et le comportement des Requins et des raies et identifie des habitats critiques des requins menacés en Méditerranée grâce à des systèmes de vidéo sous-marine à distance (BRUV). Les informations récoltées permettent de produire de la connaissance via la récolte d'informations sur les spécimens observés (taille, comportement, santé, etc.) et de commencer à concevoir des mesures de gestion appropriées pour les requins et les raies pélagiques, ainsi que pour d'autres grandes espèces (recommandations suggérées pour la restriction et/ou la fermeture temporelle de zones de pêche)
- Sensibilise et réunit dans des groupes de travail les parties prenantes (pêcheurs, scientifiques et gouvernements) pour minimiser les prises accessoires de requins lors de la pêche. L'objectif est d'accompagner la modification de stratégies de pêche dans plusieurs zones du projet en Méditerranée et ainsi réduire la mortalité des requins en danger. Les résultats des observations aideront les pays à respecter la législation adoptée qui les invite à identifier les habitats critiques pour les requins et les oblige à améliorer la collecte de données et à mettre en œuvre des activités visant à améliorer l'état de conservation des requins là où des activités de pêche sont menées.



Secteur	Alimentation durable
Type de partenariat	Accompagnement vers des pratiques durables Soutien aux projets du WWF
Actions de conservation	Biodiversité Agriculture biologique
Budget	Entre 100 et 150 K€

CARTE NOIRE

Pour une production de café durable

Carte Noire SAS, filiale du Groupe Lavazza, est n°2 du café Bio en France avec 15,6 % de part de marché en valeur*. Consciente que la production de cafés peut avoir un impact sur la faune et la flore dans les pays où il est cultivé, Carte Noire s'est engagée pour une production plus responsable en devenant partenaire de 1% for the Planet au travers de sa gamme bio, et en soutenant des ONG dont le WWF, qui œuvrent chaque jour sur le terrain.

Le WWF Brésil soutient le Programme Reflorestar qui finance des planteurs de café dans la conservation et la restauration des forêts tropicales de l'État d'Espirito Santo, le 3ème plus important producteur d'Arabica et 1er plus important producteur de Cornillon du Brésil. C'est le plus important programme de restauration de forêts soutenu par un état du Brésil depuis son lancement il y a 10 ans, avec 10 000 Ha déjà impliqués et 4 000 propriétaires engagés.

Carte Noire SAS, via le 1 % Pour la Planète, soutient le WWF en contribuant à la restauration des forêts dans l'état d'Espirito Santo au Brésil, en développant l'agroforesterie et en préservant la biodiversité.

D'ici à 2025, le soutien de Carte Noire SAS permettra la conversion de 60 petits producteurs à la culture de café bio, représentant 150 Hectares convertis en agroforesterie Bio.

* Source Nielsen ScanTrack CAM P05 2023



Donnons ensemble une nouvelle vie à nos produits.

Secteur	Activités administratives et autres activités de soutien aux entreprises ; Recyclage
Type de partenariat	Accompagnement vers des pratiques durables
Actions de conservation	Océans
Budget	Entre 50 et 100 K€

CITEO

Promouvoir la protection de la biodiversité marine auprès des enfants

Citeo est une entreprise à mission créée par les entreprises du secteur de la grande consommation et de la distribution pour réduire l'impact environnemental de leurs emballages et papiers, en leur proposant des solutions de réduction, de réemploi, de tri et de recyclage. Depuis la création de Citeo, les entreprises de la grande consommation et de la distribution ont investi plus de 11 milliards d'euros pour développer l'éco-conception, pour installer et financer la collecte sélective et pour créer des filières de recyclage, avec leurs partenaires collectivités locales, filières et opérateurs. Aujourd'hui, 68 % des emballages ménagers et 60,5 % des papiers sont recyclés grâce au geste de tri des Français devenu premier geste éco-citoyen.

Le WWF France et Club Citeo, le club jeunesse de CITEO, ont choisi d'unir leurs forces pour sensibiliser les plus jeunes à la protection de la biodiversité marine et à l'importance de réduire, réemployer, trier et recycler les emballages et les papiers.

En effet, Club Citeo et le WWF ont développé un programme pédagogique sur la préservation des écosystèmes marins adapté aux élèves de cycle 3 (CM1, CM2, 6^{ème}), conçu sur un mode ludique et participatif afin de sensibiliser à l'importance de la biodiversité marine et aux interactions avec la vie sur terre, de familiariser les enfants aux enjeux de protection de la biodiversité marine et aux actions à entreprendre à tous les niveaux et développer une sensibilité environnementale et rendre les jeunes acteurs de la protection des océans.



Secteur	Transport maritime, logistique
Type de partenariat	Accompagnement vers des pratiques durables Sensibilisation
Actions de conservation	Climat & énergie Vie Sauvage Océan
Budget	Entre 250 K€ et 500 K€

CMA-CGM

Ensemble pour un transport maritime et une logistique plus durable

Activité incontournable pour le commerce mondial, le transport maritime est une activité grâce à laquelle transitent près de 90 % des flux de matières premières et de marchandises échangées dans le monde.

Le Groupe CMA CGM, dont le siège international se situe à Marseille, est un des leaders mondiaux du transport maritime et de la logistique avec une présence dans plus de 160 pays et 420 ports. Conscient des enjeux de durabilité du secteur maritime, le Groupe s'est doté d'une mission claire : « contribuer à une mondialisation durable, à travers des échanges économiques plus équilibrés, permettant un développement à la fois économique et social, dans le respect de l'intégrité de tous les hommes et de la planète ».

Animé par la volonté commune de transformer le secteur vers un transport maritime et une logistique plus durable, CMA CGM et WWF France ont établi un partenariat de deux ans en septembre 2021 reposant sur 3 enjeux de collaboration:

1) Accompagnement du Groupe sur les problématiques liées à la décarbonation de ses activités

En appuyant CMA CGM dans le choix des leviers de réduction de ses émissions de gaz à effet de serre pour mettre en œuvre une trajectoire de décarbonation ambitieuse. Au cours de l'année passée, le WWF a notamment accompagné le groupe sur ses problématiques liées à la décarbonation de ses activités via le partage d'une revue critique des leviers de décarbonation, ainsi que le partage de principes de durabilité relatifs aux carburants alternatifs et d'étude de la disponibilité des gisements de ces carburants.

Par ailleurs, le Groupe CMA CGM s'est engagé lors de la COP26 sur un objectif net zéro à horizon 2050.

2) Le renforcement des mesures internes de lutte contre le commerce illégal d'espèces sauvages menacées et la mobilisation du secteur :

- En alimentant cette année le Groupe sur ses priorités en matière de lutte contre le commerce illégal d'espèces sauvages, en accompagnant la mise en place d'outils destinés à renforcer sa vigilance face à cette activité illégale et en formant les équipes en interne aux différents enjeux.
- Via l'adhésion du Groupe à l'Initiative « [Logistique et Transport](#) » du WWF lancée en 2022 et qui regroupe plusieurs acteurs français de la logistique et des transports. L'objectif de cette initiative est de favoriser entre ces acteurs moteurs le partage d'informations sur le commerce illégal d'espèces sauvages, d'identifier de potentielles zones de vulnérabilité sur les chaînes de transport, et de développer des outils qui permettront d'atténuer les risques de trafic . L'ambition de ce groupe sur ce sujet est également de sensibiliser le secteur et d'entraîner d'autres acteurs dans son sillage.

3) La préservation et conservation des écosystèmes marins

Via le financement de quatre projets de mécénats par le groupe, visant à préserver les écosystèmes marins et les aires marines protégées en Méditerranée, Afrique du Sud, aux Philippines et en Arctique.



Secteur	Production et distribution de fruits & légumes
Type de partenariat	Accompagnement vers des pratiques durables Communication & Sensibilisation
Actions de conservation	Systemes alimentaires durables
Budget	Entre 100 K€ et 250 K€

LA COMPAGNIE FRUITIERE

Pour une production plus durable de la banane

Aujourd'hui, la banane est l'un des fruits les plus consommés dans le monde. Pourtant, comme l'a alerté la FAO en 2017, la filière de production est sujette à des risques importants : le développement rapide de résistances aux traitements en raison de la faible diversité génétique dans les plantations intensives, ainsi que le fort impact environnemental que cette culture peut avoir sur les sols, les forêts, l'air, l'eau, et la biodiversité.

Entre 2017 et 2022, le WWF France et la Compagnie Fruitière ont travaillé sur la transformation de ce système de production, en valorisant l'intégration de certains principes issus de l'agroécologie - notamment la diminution de l'usage de produits phytosanitaires de synthèse et la complexification des systèmes de culture pour protéger les sols - tout en poursuivant la mise en place de certifications sociales équitables.

En 2022, le WWF et la Compagnie Fruitière renouvellent leur partenariat pour renforcer la prise de conscience et la mise en place de bonnes pratiques autour des principaux enjeux climat et biodiversité, à travers :

- La mobilisation des parties prenantes clés de la Compagnie Fruitière et du secteur pour susciter l'adhésion, diffuser les solutions et accélérer le changement des pratiques de production de la banane
- La poursuite du travail de l'entreprise dans le cadre de l'initiative mondiale Science Based Targets pour valider un objectif de réduction d'émissions de GES aligné avec l'Accord de Paris.
- Le renforcement de la démarche de non conversion / non déforestation à travers ses activités
- Le déploiement d'un programme d'action dédié pour lutter contre le commerce illégal d'espèce sauvages, à travers l'adhésion de la Compagnie Fruitière à [l'initiative Logistique&Transport du WWF](#)
- La mise en place d'actions test en Méditerranée pour lutter contre les collisions entre les bateaux de la Compagnie fruitière et les cétacés

La Compagnie Fruitière s'engage également dans le fonds [Nature Impact](#), le premier fonds basé sur la logique des Paiements de pratiques bénéficiant aux Services Écosystémiques (PSE) qui combine protection de la biodiversité et séquestration de carbone dans les forêts françaises.



Secteur	Agro-alimentaire
Type de partenariat	Accompagnement vers des pratiques durables
Actions de conservation	Agriculture & Alimentation
Budget	Entre 100 K€ et 250 K€

DANONE ET FONDS DANONE POUR L'ÉCOSYSTÈME

Un partenariat pour la préservation des sols et de la biodiversité, le bien-être animal et des relations justes avec les producteurs agricoles

Pour surmonter les enjeux environnementaux, économiques et sociaux de l'agriculture, et afin d'accélérer la transition agricole, Danone s'est engagée en faveur d'une agriculture régénératrice. En 2018, Danone a ainsi regroupé des experts et des ONG (tels que WWF France et Pour une agriculture du vivant) pour développer un cadre de référence autour de plusieurs critères.

L'Agriculture Régénératrice a pour principes fondamentaux :

- la préservation des sols, de la biodiversité, et des ressources en eau, ainsi que la réduction des émissions de CO₂ pour lutter contre le réchauffement climatique ;
- l'amélioration du bien-être animal ;
- les relations durables avec les agriculteurs qui seront accompagnés techniquement et financièrement dans cette transition.

Le WWF France, aux côtés de Danone en France, accompagne depuis 2018 le déploiement et la promotion de l'Agriculture Régénératrice, notamment à travers la mise en place d'un cadrage qui définit un ensemble de pratiques permettant par exemple de préserver la fertilité des sols et la biodiversité.

En 2019, Danone et le WWF France ont décidé de prolonger leur coopération technique en faveur de l'Agriculture Régénératrice pour une période de trois ans. Cette nouvelle phase du partenariat marque également le lancement de nouveaux axes de travail :

- *Farming for Generations*, initié en 2019 par Danone pour répondre aux enjeux du secteur laitier et appliquer les principes de l'Agriculture Régénératrice ;
- *SBTi Flag*, démarré en 2020 pour créer une nouvelle méthodologie SBTi destinée aux secteurs de l'agriculture, de l'exploitation forestière, et de l'utilisation des terres (*Forest Land Use Agriculture*, représentant environ 24 % des émissions annuelles de gaz à effet de serre) ;
- Non déforestation/conversion, lancé en 2021 avec l'objectif de renforcer les engagements du Groupe Danone.

En 2021, avec le soutien du WWF France, Danone a publié un tableau de bord de l'Agriculture Régénératrice de Danone, qui définit les pratiques régénératives à travers trois niveaux : initié, avancé et « best in class ». Le tableau de bord est une contribution fondamentale pour assurer la transparence dans la définition et la mise en œuvre l'Agriculture Régénératrice. Danone a ensuite également mis en ligne un site web dédié (le Danone Regenerative Agriculture knowledge Center) avec des exemples de pratiques et des outils à destination des éleveurs.

En parallèle, Le WWF France, aux côtés du Fonds Danone pour l'Ecosystème, soutient la mise en place et la valorisation de 7 programmes dans le but d'accompagner, individuellement et collectivement, plus de 2000 agriculteurs dans la transition vers une agriculture régénératrice.



Secteur	Jeu d'argent
Type de partenariat	Soutien de projets WWF France
Actions de conservation	Forêts
Budget	Entre 50 et 100 K€

FRANCAISE DES JEUX

Un engagement continu basé sur une stratégie climat et une stratégie biodiversité

Historique

Lors de la COP21 en 2015, FDJ s'est engagée auprès du WWF France en soutenant dix projets de conservation dans le monde via le jeu « Solidaires pour un monde meilleur ».

Dans la continuité de cette opération, le WWF France et FDJ ont poursuivi leur collaboration autour de plusieurs axes :

- L'amélioration des pratiques sur l'enjeu du papier, en particulier sur l'aval de sa chaîne de valeur (collecte et recyclage des supports de jeux en fin de vie), la certification FSC et la préservation de la biodiversité
- La sensibilisation et l'accompagnement des collaborateurs aux enjeux environnementaux
- Le développement d'une démarche numérique responsable dans le groupe FDJ
- Un accompagnement sur la revue des partenariats sportifs et activations en vue d'en réduire l'empreinte environnementale et biodiversité associée

Partenariat actuel

Le partenariat avec la Française des Jeux été renouvelé en 2022-2023 pour se concentrer sur une initiative majeure lancée par le WWF France en 2023 : Nature Impact. Cette initiative est le premier fonds basé sur les PSE (Paiements pour Services Ecosystémiques) qui combine la protection de la biodiversité et la séquestration du carbone dans les forêts françaises. Cette initiative ambitieuse axée sur trois mesures principales qui ont un impact positif sur la biodiversité et la séquestration du carbone s'appuie sur une gouvernance forte, la transparence et des partenaires et bénéficiaires sélectionnés.

Déjà fortement mobilisée sur les enjeux forestiers et de biodiversité, la Française des Jeux a décidé de soutenir le lancement de cette initiative et de contribuer à son déploiement pour les deux prochaines années.



Secteur	Nautisme
Type de partenariat	Soutien à des pratiques durables Communication et sensibilisation
Actions de conservation	Océan
Budget	Entre 250 K€ et 500 K€

FONTAINE PAJOT

Le Groupe Fontaine-Pajot, concepteurs et constructeurs de bateaux depuis 1976, s'engage aux côtés du WWF France pour soutenir la préservation de la posidonie et mobiliser les acteurs de la plaisance vers des pratiques plus responsables.

Véritable poumon de la Méditerranée, la posidonie est mise à mal depuis des décennies. 10% de sa surface a disparu en 50 ans en France, 34 % sur l'ensemble du bassin méditerranéen. L'une des causes majeures de dégradation de la posidonie est le mouillage ou ancrage des bateaux.

Un partenariat pour sensibiliser et mobiliser les acteurs

Face à ce constat, le Groupe Fontaine-Pajot et le WWF France souhaitent mobiliser ensemble le secteur de la plaisance pour faire évoluer les pratiques :

- À travers un projet de conservation du WWF France sur trois ans qui s'articule autour d'une action auprès des collectivités sur la façade méditerranéenne pour le déploiement de zones de mouillages organisées, le lancement d'une campagne de communication et de sensibilisation au niveau national sur la protection de la posidonie et la mise en place d'un projet de préservation autour du « Carbone bleu »
- À travers son plan stratégique Odyssée 2024, le Groupe Fontaine-Pajot s'engage également aux côtés du WWF France :
 - à sensibiliser son écosystème aux enjeux de protection de la posidonie
 - à définir une trajectoire de décarbonation compatible avec les Accords de Paris dans le cadre de l'initiative mondiale Science Based Targets qui vise à servir de référence pour le secteur ; et à améliorer l'approvisionnement responsable en bois pour ses bateaux.



Secteur	Alimentation durable
Type de partenariat	Accompagnement vers des pratiques durables
Actions de conservation	Pêche durable Lutte contre la déforestation
Budget	Entre 50 K€ et 100 K€

FONDATION MOORE

Avec la Fondation Moore, accompagner des approches alimentaires durables pour les générations futures

Le WWF agit pour amener les grandes entreprises à prendre et mettre en œuvre des engagements d'approvisionnements durables en bœuf, soja et cuir, afin de préserver des écosystèmes naturels particulièrement à risque comme en Amérique du Sud l'Amazonie, le Cerrado ou le Chaco, et en luttant contre la surpêche pour préserver les ressources halieutiques et les écosystèmes marins.

La Fondation Gordon et Betty Moore, le WWF et d'autres partenaires s'unissent pour engager des entreprises ciblées à agir plus rapidement pour mettre fin à la déforestation, à la conversion des terres et à la surpêche, afin de sauvegarder les écosystèmes pour les générations futures.

Le WWF France participe à cette initiative en engageant des entreprises françaises de premier plan à :

- Analyser leurs approvisionnements en produits de la mer à partir d'outils dédiés, afin de préserver la santé et l'abondance des stocks de poissons sauvages et d'améliorer les pratiques d'aquaculture.
- Adopter des outils d'analyse robustes pour lutter contre la déforestation importée dans leurs chaînes d'approvisionnement, notamment par l'utilisation de l'outil DCF (Deforestation & Conversion Free) pour le bœuf, le soja et le cuir.

Le WWF entend ainsi accélérer la transformation réelle des chaînes d'approvisionnements de ces entreprises vers des pratiques durables, en favorisant des actions d'accompagnement au changement des pratiques des fournisseurs actuels plutôt que de se contenter de passer à des fournisseurs « plus propres » ailleurs.



Secteur	Distribution de gaz
Type de partenariat	Accompagnement vers des pratiques durables Communication & sensibilisation
Actions de conservation	Climat Énergie Agriculture durable
Budget	Entre 250 et 500 K€



Accélérer le développement durable du gaz renouvelable

La filière du gaz renouvelable permet de créer des synergies entre les acteurs d'un territoire : les déchets produits par les uns deviennent une énergie de chauffage, un carburant ou un fertilisant naturel pour d'autres. Pour les agriculteurs, c'est un complément de revenu stable qui leur permet d'ancrer durablement leur activité dans les territoires.

GRDF, principal gestionnaire de réseau de distribution public de gaz en France, accompagne la transition énergétique en promouvant la baisse des consommations mais également en mobilisant toute la filière du gaz renouvelable afin d'être en capacité d'injecter 100 % de gaz renouvelables dans ses réseaux d'ici à 2050.

Initié en 2018, le partenariat entre GRDF et le WWF France vise en premier lieu à promouvoir le développement de pratiques agricoles susceptibles de fournir les matières premières organiques nécessaires à la méthanisation, tout en s'intégrant dans un modèle d'agro-écologie sobre en engrais, en produits phytosanitaires, et soucieux des sols. Le partenariat a également pour but de définir les conditions de bonne intégration des projets dans les territoires, tout en contenant les impacts sur l'environnement et les écosystèmes. Publié en mars 2020, le rapport Méthanisation agricole : quelles conditions de durabilité de la filière en France ? permet d'apporter des réponses à ces enjeux.

Le renouvellement du partenariat en 2021 vise à accompagner la mobilisation de la filière autour des enjeux de durabilité fondamentaux pour son développement et son acceptabilité : valoriser les bonnes pratiques, sensibiliser les acteurs et le grand public afin de mieux faire connaître cette énergie et de s'assurer de son déploiement responsable.

Quatre domaines de collaboration principaux structurent le partenariat :

- La consolidation et la valorisation du cadre de durabilité élaboré de manière collective en 2019 et publié en 2020. Cela s'est traduit par un travail de mise à jour des éléments de la filière et des échanges avec les acteurs et avec certains territoires. Dans la continuité de l'étude sur la définition du cadre de durabilité, les travaux se sont élargis à la valorisation durable des biodéchets et à la mobilisation durable de la biomasse pour la méthanisation.
- La poursuite des travaux en lien avec des sujets financiers et économiques de la méthanisation durable. Les différents types de financements mobilisables pour le développement de projets de méthanisation agricole de petite et moyenne taille, ont été recensés et vulgarisés dans un guide publié en mai 2022 à destination des agriculteurs. GRDF a également rejoint le Lab Capital Naturel pour poursuivre les réflexions et travaux autour de l'intégration du capital naturel dans les modèles d'affaires via l'émergence et l'adoption de nouveaux outils de gestion - financiers et extra financiers, tel que le modèle CARE-TDL.
- La valorisation du gaz renouvelable comme solution responsable et innovante pour accélérer la transition énergétique en France. Le partenariat a permis de continuer à mettre en place des actions de sensibilisation à destination du grand public et des administrations nationales et territoriales pour diffuser les conditions de durabilité de la filière et mieux faire connaître cette énergie renouvelable et ses atouts.
- Le développement de l'exemplarité de GRDF via des réflexions communes et la mise en place d'actions menées par GRDF pour améliorer son impact environnemental (impact carbone, biodiversité, sensibilisation et mobilisation interne des collaborateurs autour des enjeux environnementaux, stratégie de réduction des impacts des sites GRDF...)



Secteur	Fabrication et distribution de produits du bâtiment
Type de partenariat	Accompagnement vers des pratiques durables Soutien aux projets du WWF
Actions de conservation	Climat & Énergie Forêts
Budget	Entre 100 K€ et 250 K€

HERIGE

Définir une ambition carbone alignée avec l'Accord de Paris et soutenir un projet terrain en faveur de la biodiversité

Dans le cadre d'un partenariat signé en 2021 pour une durée de trois ans, HERIGE, ETI Vendéenne opérant dans le secteur du bâtiment, et le WWF France travaillent ensemble pour renforcer l'engagement du Groupe sur le volet carbone, soutenir un projet terrain du WWF en faveur de la préservation de la faune et la flore menacées en forêts françaises, tout en sensibilisant les collaborateurs et parties prenantes clés afin de :

- Fixer une trajectoire carbone alignée avec l'Accord de Paris et la mettre en œuvre

La collaboration porte sur l'élaboration et la mise en œuvre d'un plan d'action de réduction de l'empreinte carbone totale du Groupe HERIGE (scopes 1, 2 et 3), pour s'inscrire progressivement vers un alignement avec les objectifs de l'Accord de Paris en lien avec l'initiative SBT (Science-Based Targets). Les leviers de réduction ont été identifiés et des cibles de trajectoire bas carbone ont été proposées, avant prise de décision par HERIGE.

- Soutenir un projet terrain du WWF France, pour développer une gestion plus responsable des forêts

Le Groupe HERIGE apporte son soutien au projet terrain Cœur Forestier de la France du WWF, qui vise à développer sur un territoire français important (régions Centre-Val-de-Loire, Pays de la Loire et Limousin) un nouvel outil de protection de la biodiversité, à travers les paiements pour services écosystémiques. En identifiant les forêts où les espèces menacées habitent, en incitant leurs propriétaires à mener des actions de conservation et en évaluant les résultats dans le temps, ce projet innovant a pour objectif de générer des projets volontaires de protection de la faune et de la flore hautement qualitatifs.

- Sensibiliser et engager des parties prenantes

WWF et le Groupe HERIGE développent des actions conjointes et ciblées de sensibilisation interne et d'engagement des parties prenantes d'HERIGE, pour inspirer chacun et encourager le passage à l'action sur les engagements responsables du Groupe HERIGE.



Secteur	Luxe et Fondation d'entreprise
Type de partenariat	Accompagnement vers des pratiques durables Soutien aux projets du WWF
Actions de conservation	Vie sauvage
Budget	Supérieur à 500 K€

GRUPE HERMÈS ET FONDATION D'ENTREPRISE HERMÈS

Pour la préservation des patrimoines naturels et des écosystèmes

Partenaires depuis 2016, le WWF France, Hermès International et la Fondation d'entreprise Hermès inscrivent leur collaboration dans la durée avec pour objectif de contribuer à la préservation des patrimoines naturels et des écosystèmes.

Durant une première phase de partenariat de quatre années, le WWF France a accompagné Hermès International dans l'évaluation des principaux enjeux environnementaux de quatre de ses filières d'approvisionnement et l'identification de solutions pour y répondre. Un travail spécifique sur les enjeux liés au risque hydrique a notamment été mené avec l'outil d'évaluation de l'empreinte eau douce du WWF : le *Water Risk Filter*.

En 2019, cette collaboration a été prolongée pour quatre années supplémentaires afin de capitaliser sur les actions réalisées durant la première phase du partenariat, et d'approfondir les travaux visant à identifier des leviers de transition de filières, ainsi que d'accompagner sur les engagements climat et biodiversité du Groupe. Le partenariat s'est ainsi renforcé autour de la trajectoire de réduction des émissions de gaz à effet de serre du Groupe et une mesure de son empreinte biodiversité. Hermès International a notamment validé en 2022 un objectif de réduction de ses émissions de GES compatible avec une trajectoire limitant le réchauffement climatique à 1.5°C dans le cadre de l'initiative mondiale Science Based Targets (SBTi). Hermès International a également mesuré son empreinte biodiversité avec l'approche GBS (Global Biodiversity Score®) développée par la CDC Biodiversité.

Au cours de l'année 2023, le partenariat s'est structuré autour des axes suivants :

- Un accompagnement technique sur la durabilité des filières bois et cachemire afin d'approfondir la compréhension des enjeux et des solutions associées.
- Un accompagnement technique sur la mise en œuvre des Step 1 & 2 du Science Based Target Network (SBTN), suite à l'adhésion d'Hermès au Lab Capital Naturel, et en prévision du Corporate Engagement de SBTN.
- Un cycle de conférences thématiques afin de sensibiliser en interne les collaborateurs.
- L'accompagnement d'Hermès dans l'identification de potentielles parties prenantes.

Sur le plan philanthropique, la Fondation d'entreprise Hermès s'est également engagée dès 2016 auprès du WWF France pour la préservation de notre patrimoine naturel et des écosystèmes en soutenant la lutte contre la criminalité liée aux espèces sauvages, quatrième activité criminelle transnationale au monde. La Fondation d'entreprise Hermès a prolongé en janvier 2023 son engagement pour deux nouvelles années, ce qui a permis au WWF France et à TRAFFIC de consolider leurs projets de lutte contre la criminalité liée aux espèces sauvages, notamment au travers du soutien au déploiement de TWIX en Afrique de l'Est et en Asie du Sud-Est.



Secteur	Agroalimentaire
Type de partenariat	Mécénat
Actions de conservation	Biodiversité Faune sauvage
Budget	Entre 100 K€ et 250 K€

KUSMI TEA

La coopération débutée en 2018 entre le WWF et Kusmi Tea a permis de passer la part de bio dans leur approvisionnement de 15% (2017) à 98% (2021).

Kusmi Tea a souhaité poursuivre son engagement aux côtés du WWF en 2023 en qualité de mécène pour protéger le tigre, espèce emblématique des régions productrices de thé, et aujourd'hui en danger d'extinction selon la liste rouge des espèces menacées de l'UICN.

Ce projet s'inscrit dans le cadre de la mise en œuvre de la nouvelle stratégie de conservation du tigre (2023-2034) du WWF, dont la vision est d'assurer une présence à long terme de populations de tigres sauvages.

Le programme s'articule autour de cinq objectifs principaux :

- Aller vers la coexistence entre les hommes et les tigres
- Mettre fin à l'exploitation : braconnage des tigres, commerce des proies
- Sécuriser des habitats connectés
- Élargir l'aire de répartition actuelle du tigre
- Sécuriser le soutien des parties prenantes politiques, financières et de la société civile à leur conservation.



Secteur	Banque et Assurances
Type de partenariat	Accompagnement vers des pratiques durables Communication et sensibilisation Soutien aux projets du WWF
Actions de conservation	Climat et énergie Biodiversité
Budget	Supérieur à 500 K€

LA BANQUE POSTALE

Accélérer le développement d'une finance engagée

Dans la lignée du partenariat avec le Groupe La Poste, La Banque Postale et le WWF France sont en partenariat depuis 2021 dans le but d'accélérer le développement d'une finance engagée dans les efforts d'atténuation du changement climatique, de préservation de la nature et d'adaptation des modes de vie.

En effet, la thématique de la finance durable est une priorité du réseau WWF dans le monde. Ainsi, le WWF France contribue activement aux travaux internationaux à travers quatre piliers : l'alignement des portefeuilles avec l'Accord de Paris, la taxonomie européenne, la finance & biodiversité, et l'influence des banques centrales.

Le plan stratégique « La Banque Postale 2030 : la transition juste en action » résonne avec cette mission du WWF de promouvoir le développement d'une finance engagée.

Un premier partenariat de 18 mois a été signé en 2021 afin d'accompagner La Banque Postale dans l'alignement de ses portefeuilles avec les objectifs climatiques et sociaux, dans la transformation de la conception des offres, en s'assurant notamment de la pertinence du modèle de l'Indice d'Impact Global - un indicateur innovant et propriétaire permettant de mesurer les impacts environnementaux, sociaux et régionaux des transactions de prêt et d'investissement -, ainsi que dans l'engagement interne et la sensibilisation des collaborateurs.

Notre partenariat a été renouvelé en 2023 pour deux ans, avec la vocation d'accompagner La Banque Postale pour :

- La conception d'offres plus responsables, dans le cadre d'une démarche globale d'accélération du financement de la transition écologique, avec :
 - la poursuite des travaux déjà engagés sur l'Indice d'Impact Global (IIG),
 - un accompagnement de La Banque Postale sur la conception d'offres tests. Nous avons ainsi effectué une revue critique de l'IIG appliqué à l'immobilier, en amont du lancement du Crédit Immobilier à Impact, annoncé par La Banque Postale le 6 juillet 2023. Un accompagnement technique sur la conception d'une seconde offre test est prévu au cours de l'année 2023.
- L'alignement des portefeuilles de La Banque Postale avec les objectifs climatiques et sociaux, avec
 - un appui sur l'appropriation en interne du futur standard SBTi Net Zero, et,
 - une co-construction du plan de transition permettant d'atteindre les objectifs Near Term et Net Zero.
- L'identification et la définition des priorités sur le sujet Biodiversité, avec en premier lieu la construction d'une politique ambitieuse de lutte contre la déforestation et la conversion des écosystèmes naturels, qui sera suivie des autres politiques prévues à la feuille de route Biodiversité de La Banque Postale.
- La sensibilisation des collaborateurs et favoriser l'engagement interne.

Sur le plan philanthropique, nous avons initié une approche de contribution volontaire additionnelle au bénéfice de la biodiversité et du climat, via des projets de terrain.

La Banque Postale a en effet rejoint, en tant que membre fondateur, l'initiative Nature Impact lancée en mai 2023 par le WWF France - le premier fonds dédié basé sur la logique des Paiements de pratiques bénéficiant aux Services Écosystémiques (PSE) qui combine protection de la biodiversité et séquestration de carbone.

L'initiative financera dans un premier temps des projets de préservation, restauration et gestion durable des forêts à haute valeur de biodiversité de France métropolitaine, proposant ainsi une coopération inédite entre les acteurs forestiers et le monde économique



Secteur	Services postaux
Type de partenariat	Accompagnement vers des pratiques durables Communication et sensibilisation
Actions de conservation	Climat & énergie Forêts
Budget	Entre 100 K€ et 250 K€

LE GROUPE LA POSTE

Ensemble pour une contribution climat et biodiversité

Le groupe La Poste est un acteur multi-métiers, à la fois opérateur de services postaux, bancaires, et d'assurance, opérateur de téléphonie mobile, fournisseur de services numériques et de solutions e-commerce. Face aux défis actuels et à venir, le groupe est engagé de longue date dans une démarche de responsabilité sociale, sociétale et environnementale et collabore avec le WWF France via la BSCC (Branche Service Courrier Colis) depuis 2008 dans la prise en compte de ses enjeux environnementaux clés et la réduction de son empreinte écologique.

En 2017, le groupe a notamment rejoint l'initiative mondiale Science Based Target (SBTi) en contribuant au développement de la méthodologie liée au secteur de la finance, et en fixant sur le secteur du transport un objectif de réduction de 30 % de ses émissions d'ici 2025 (validée par l'initiative en 2019).

Au cours du dernier partenariat qui s'est achevé fin 2022, le groupe La Poste et WWF ont concentré leurs efforts sur :

- **L'accompagnement du groupe dans sa démarche et ambition net zéro** – via l'apport de conseils sur sa stratégie de décarbonation de moyen à long terme, en particulier sur les énergies retenues pour les transports de longue distance et ses nouveaux [objectifs SBTi](#) (Science Based Target).
- **La mobilisation du secteur dans la lutte contre le trafic illégal d'espèces sauvages**, via la participation du Groupe à l'initiative du WWF intitulée « [Logistique & Transport](#) » lancée en 2022 et qui regroupe plusieurs acteurs français de la logistique et des transports. L'objectif de cette initiative est de favoriser entre ces acteurs moteurs le partage d'informations sur le commerce illégal d'espèces sauvages, d'identifier de potentielles zones de vulnérabilité sur les chaînes de transport, et de développer des outils qui permettront d'atténuer les risques de trafic . L'ambition de ce groupe sur ce sujet est également de sensibiliser le secteur et d'entraîner d'autres acteurs dans leur sillage.

Partenaires de longue date, le groupe La Poste et WWF ont décidé de lancer une nouvelle phase partenariale en ce début 2023 avec pour objectif d'étendre le partenariat aux enjeux biodiversité, actuellement au cœur des nouvelles priorités du Groupe La Poste. Cette nouvelle collaboration de deux ans aura donc pour objectifs :

- **D'accompagner le groupe La Poste sur sa stratégie et plan d'actions biodiversité**, mais aussi de l'appuyer sur la **mesure d'empreinte du groupe via une analyse SBTN**. Cette analyse permettra au Groupe de pouvoir avoir une visibilité totale sur ses interactions et impacts avec les différents écosystèmes et ainsi pouvoir prendre des mesures correctrices (par exemple via la révision de ses chartes d'achats).
- De soutenir le groupe dans ses objectifs de **zéro artificialisation nette à 2050**.
- Mais aussi de continuer à conseiller le groupe dans sa stratégie de décarbonation et dans ses efforts pour remplir l'objectif d'être [Net zéro d'ici 2040](#).



Secteur	Industrie du pneu
Type de partenariat	Accompagnement vers des pratiques durables Soutien aux projets du WWF
Actions de conservation	Forêts Climat et énergie
Budget	Supérieur à 500 K€

LE GROUPE MICHELIN

Pour un marché du caoutchouc naturel responsable et une mobilité durable

Depuis huit ans, Michelin et le WWF poursuivent l'ambition de transformer ensemble la culture et le marché de l'hévéa pour aller vers de meilleures pratiques.

Michelin a franchi plusieurs étapes clés au cours de ces dernières années : depuis la publication de sa Politique de Caoutchouc Naturel Responsable en juin 2016, en passant par la transformation du secteur du pneumatique par le biais d'influence conjointe auprès des concurrents.

Le partenariat a continué dans cette dynamique en entraînant plus largement les acteurs clés du secteur (producteurs, transformateurs, utilisateurs, ONG) et de l'ensemble de la chaîne d'approvisionnement via la création de la Plateforme Internationale pour le Caoutchouc Naturel Durable (*Global Platform for Sustainable Natural Rubber*, GPSNR).

Cette dernière définit des politiques de durabilité ambitieuses en regroupant des acteurs clés du secteur pour que la culture durable du caoutchouc naturel devienne la norme. La GPSNR élabore les standards liés au caoutchouc naturel durable pour accroître la performance sociale, économique et environnementale tout au long de la chaîne de valeur. Elle constitue une opportunité unique de faire évoluer l'ensemble de la chaîne de valeur vers plus de durabilité.

Depuis 2019, Michelin et WWF France ont élargi leur partenariat à deux nouveaux axes :

- l'engagement du groupe Michelin dans l'initiative Science-Based Targets (SBTi) dont les travaux ouvrent la voie vers un engagement de zéro émission nette,
- un travail commun autour du capital naturel dans le cadre de la stratégie Biodiversité à horizon 2030 du groupe. Ainsi Michelin a rejoint le Lab Capital Naturel du WWF France et a décidé de tester une des méthodologies de soutenabilité forte afin d'objectiver, de quantifier et puis de réduire l'impact de ses activités sur la biodiversité.



Secteur	Fondation d'entreprise
Type de partenariat	Soutien aux projets du WWF
Actions de conservation	Forêts
Budget	Entre 100 K€ et 250 K€

MICHELIN - FONDATION D'ENTREPRISE

Sociobiodiversité en Amazonie : une expérience réussie de collecte de caoutchouc naturel pour protéger la forêt

Ce projet initié en 2019 vise à lutter contre la déforestation en revitalisant la filière du caoutchouc naturel.

L'hévéa (*Hevea brasiliensis*) est un arbre indigène de l'Amazonie, et la structuration de chaînes de valeurs autour de la collecte du caoutchouc naturel permet de générer des revenus en remplacement des activités illégales et destructrices sur ce territoire, ce qui favorise la conservation des arbres naturellement présents dans la forêt.

Le caoutchouc est l'une des principales sources de revenus des communautés locales.



Secteur	Cosmétique
Type de partenariat	Sensibilisation
Actions de conservation	Océan Vie sauvage
Budget	Entre 250 K€ et 500 K€

MELVITA

Melvita, entreprise française de cosmétique certifiée bio créée il y a 40 ans, est un acteur engagé pour la préservation de la biodiversité.

Melvita s'engage avec le WWF France pour la biodiversité marine en préservant les tortues, en Guyane et en Nouvelle-Calédonie pendant 3 ans.

Le partenariat entre Melvita et le WWF France poursuit les objectifs suivants :

- Soutenir les projets du WWF France de préservation des tortues marines en Guyane et Nouvelle-Calédonie :
En participant au financement de projets de préservation des tortues marines du WWF France, Melvita s'engage pour la protection de la biodiversité, conformément à ses engagements pris pour 2025. Ces deux projets auront pour objectifs de limiter les captures accidentelles de tortues olivâtres lors de la ponte sur les plages de Cayenne d'une part, et de déployer des balises et de développer un inventaire précis de la distribution des pontes sur les îlots néo-calédoniens d'autre part.
- Appuyer Melvita dans sa volonté de sensibiliser ses clients à la préservation de la biodiversité marine :
En travaillant avec Melvita dans le déploiement de son édition limitée pour la sauvegarde des tortues dans le cadre des 40 ans de la marque, le WWF France et Melvita contribuent à la sensibilisation du grand public en faveur de la préservation de la biodiversité marine.



Secteur	Fondation d'entreprise
Type de partenariat	Soutien aux projets du WWF
Actions de conservation	Eau douce Climat
Budget	Entre 100 K€ et 250 K€

MIROVA FOUNDATION

Soutien du WWF France sur deux projets contribuant à la conservation des nouveaux écosystèmes d'eau douce en zone de montagne, et au soutien à la sobriété et la résilience agricoles en eau

Depuis 2017, Mirova et WWF France ont été partenaires pour le développement et la gestion du fonds « *Land Degradation Neutrality* » (LDNF), avec l'objectif de lutter contre la dégradation en restaurant des terres dégradées.

En mars 2022, le Fonds de dotation « Mirova Foundation » - dédié au mécénat et à la philanthropie au sein de Mirova – s'est engagé avec le WWF France sur un mécénat de trois années. En écho à la raison d'être de Mirova, investisseur engagé, les projets soutenus par son fonds de dotation Mirova Foundation répondent à des enjeux souvent interconnectés sur 3 domaines d'intervention : la restauration des écosystèmes et la préservation de la biodiversité, l'adaptation et la lutte contre le changement climatique, l'inclusion sociale et le bien-être des populations. Dans ce cadre, Mirova Foundation soutient deux projets innovants menés par le WWF France en métropole :

Projet Ice&Life - pour une meilleure connaissance et protection des nouveaux écosystèmes d'eau douce formés par le retrait glaciaire

Le projet Ice&Life se propose, avec une approche systémique, d'étudier et d'anticiper les conséquences de la transition inédite qui métamorphose peu à peu l'ensemble de la planète.

Les objectifs du projet :

- 1/ Explorer** : pour mieux documenter et comprendre la formation de nouveaux écosystèmes d'eau douce dans les secteurs désenglacés.
- 2/ Partager** : les nouvelles connaissances scientifiques seront partagées le plus largement possible afin de faire connaître ces nouveaux écosystèmes aquatiques intacts et d'aboutir à leur protection le plus en amont possible.
- 3/ Protéger** : aboutir concrètement à une meilleure protection de ces derniers via des mesures directes (création d'aires protégées, reconnaissance légale) et indirectes (atténuation du changement climatique en utilisant ces écosystèmes comme catalyseurs de l'action).

Initié et coordonné par le glaciologue Jean-Baptiste Bosson (Asters - Conservatoire d'Espaces Naturels de Haute-Savoie, IUCN), ce projet réunit, pour mener à bien ces objectifs, une équipe de recherche interdisciplinaire (ETH Zürich, Université Savoie Mont-Blanc, INRAE, Université de Berne et de Fribourg, Asters-CEN74), des organisations de conservation de la nature (Asters-CEN74, WWF France, IUCN) et des leaders emblématiques (notamment Jacques Dubochet et Kilian Jornet).

Projet de soutien à la sobriété et la résilience agricoles en eau

Ce projet vise à mettre en place une démarche territoriale de soutien à l'agriculture durable sobre en eau, et à proposer des solutions de compromis permettant de soulager les tensions sur la ressource en eau dans une région touchée à la fois par les sécheresses croissantes, et l'industrialisation agricole.

Les objectifs de cette approche innovante sont de :

- démontrer la faisabilité technique, économique et politique d'un projet pilote au sein d'un bassin versant présentant de fortes tensions.
- mettre en place au moins un projet pilote, à l'échelle territoriale (sous-bassin), et technique (méthodes pour la sobriété agricole, méthodes de mobilisation de la ressource, démarches de concertation, soutiens économiques à l'exploitation agricole)

DIOR

PARFUMS

Secteur	Parfums et cosmétiques
Type de partenariat	Accompagnement vers des pratiques durables Soutien aux projets du WWF
Actions de conservation	Capital naturel Vie sauvage Eau douce Forêts
Budget	Supérieur à 500 K€

PARFUMS CHRISTIAN DIOR

Partenaire pour la régénération de la biodiversité

Parfums Christian Dior, acteur international des parfums et cosmétiques s'engage pour la conservation de la biodiversité et la réduction de son empreinte environnementale.

Soucieuse d'accélérer ses actions en faveur de l'environnement, la Maison Parfums Christian Dior choisit de développer un partenariat de trois ans avec WWF pour faire de la culture des plantes à fleurs un vecteur de régénération de la biodiversité.

Ce partenariat se décline en deux volets : un partenariat technique et un axe mécénat.

Coopération technique

L'objectif : accompagner la Maison Parfums Christian Dior, déjà mobilisée dans la réduction de son empreinte carbone, à être l'un des tout premiers acteurs de l'industrie de la beauté à s'engager dans l'évaluation et la meilleure maîtrise de son empreinte sur la biodiversité.

Parfums Christian Dior et le WWF France ont travaillé à :

- Définir une politique biodiversité et l'engagement dans l'initiative Science-Based Target Network (SBTN) afin de mesurer l'empreinte biodiversité de la Maison et de définir des priorités et objectifs de conservation de la biodiversité.
- Établir une stratégie de gestion de l'eau sur l'ensemble de la chaîne de valeur au sein des Jardins Dior et jardins partenaires, où sont cultivés les ingrédients signatures des parfums, des soins et du maquillage Dior.
- En parallèle, la Maison Parfums Christian Dior travaille à la mise en place d'un projet expérimental de plantes à fleurs associées à des cultures vivrières avec Hectar, une structure dédiée à la transition agricole. Le WWF contribue à la mesure d'impact de cette initiative au travers de son comité technique.

Mécénat

Parfums Christian Dior soutient 3 projets de terrain du WWF :

- Nature Impact en France : cette initiative est le premier fonds basé sur les PSE (Paiements pour Services Écosystémiques) qui combine la protection de la biodiversité et la séquestration du carbone dans les forêts françaises. Cette initiative ambitieuse axée sur trois mesures principales qui ont un impact positif sur la biodiversité et la séquestration du carbone s'appuie sur une gouvernance forte, la transparence et des partenaires et bénéficiaires sélectionnés.
- Projet « Jaguar Corridor » au Mexique : les jaguars ont perdu environ 50 % de leur aire de répartition d'origine et leurs populations sont en déclin sur l'ensemble de leur aire de répartition actuelle. En mars 2018, le WWF a publié la Feuille de route 2030 pour la conservation du jaguar dans les Amériques, avec nos partenaires Panthera, WCS et le PNUD. Le projet "Jaguar Corridor" du WWF s'inscrit dans le cadre de cette stratégie et propose de sécuriser les bastions du jaguar au Mexique. Pour compléter ce travail important au Mexique, une étude de faisabilité sera conduite pour explorer le retour des jaguars entre le Mexique et les États-Unis (paysage nord-américain), en vue de restaurer la sous-population de jaguars de Sonoran, gravement menacée, qui pourrait ensuite se disperser vers le nord dans l'aire de répartition des États-Unis.
- Oeil de Lynx. Ce projet comporte deux objectifs complémentaires : la préservation des espaces ouverts, habitats du Lynx Boréal, dans le Jura, les Vosges et le Vercors par le biais de "paiements pour services écosystémiques ; et la conservation du Lynx Boréal (limiter les pertes d'individus imputables à l'activité humaine comme les collisions et/ou le braconnage), en recherchant des projets efficaces pour restaurer la circulation du lynx entre les espaces protégés, en sensibilisant la population et en connaissant la génétique du Lynx.



Secteur	Fabricant de produits du bâtiment
Type de partenariat	Accompagnement vers des pratiques durables Soutien aux projets du WWF
Actions de conservation	Forêts Biodiversité Villes durables
Budget	Entre 250 K€ et 500 K€

PRB

Accélérer l'écoconception des matériaux de construction

PRB, un des leaders français des produits de revêtement pour le bâtiment soutient les actions de conservation du WWF par l'écoconception de ses produits et le financement de Services Ecosystémiques en forêt FSC métropolitaine

PRB s'engage dans une démarche d'écoconception et de développement de produits bas carbone.

À partir des enjeux environnementaux identifiés en amont, la priorité a été de déployer les principes de durabilité du WWF France à l'échelle des produits mis en œuvre par PRB. Afin de promouvoir des matériaux à faible empreinte environnementale, le WWF France accompagne PRB dans la construction d'un plan d'actions d'amélioration. Grâce à une sélection de pistes d'écoconception les plus pertinentes, ce partenariat met en place un plan d'actions et de suivi permettant à PRB de s'approprier de nouvelles méthodes de développement et de s'engager dans la durée.

L'objectif : qu'un maximum de matériaux tels que les enduits de façade, les peintures, les isolants, les colles et les mortiers réalisés par PRB soient développés dans une logique d'écoconception, tant sur le plan environnemental qu'en termes de qualité d'usages, et ainsi élever le niveau d'ambition général de la filière de la construction.

En complément, PRB s'est engagé à restaurer et préserver la biodiversité en Pays de Loire par la mise en place d'un projet de « paiement pour services environnementaux ».

Grâce au financement de ce projet par PRB, le WWF France aide à promouvoir de nouvelles pratiques de gestion forestière en mobilisant les propriétaires forestiers à favoriser la restauration et la conservation des milieux naturels.

Dans le Parc Naturel régional Anjou Touraine, le site sélectionné est reconnu à l'échelle européenne pour sa faune. Forêts et zones humides sont clés pour préserver l'habitat des castors menacés d'extinction. Dans ces forêts privées gérées pour produire du bois, garder des lieux propices demande une action volontaire. Le parc naturel œuvre en ce sens mais rien ne peut se faire sans l'engagement de propriétaires forestiers et de financeurs privés.



Secteur	Industrie vins et spiritueux
Type de partenariat	Accompagnement vers des pratiques durables Soutien aux projets du WWF
Actions de conservation	Biodiversité terrestre Eau douce
Budget	Entre 50 K€ et 100 K€

LE GROUPE RÉMY COINTREAU

Rémy Cointreau - Agir ensemble pour la préservation de la biodiversité et de la ressource en eau

Le Groupe familial Rémy Cointreau, acteur international de vins & spiritueux a fait de son engagement pour une agriculture durable et une résilience climatique, une priorité de sa feuille de route « L'Exception Durable », qui structure sa stratégie de responsabilité sociétale et environnementale. Conscient de la nécessité d'adapter ses pratiques et d'investir dans des actions de résilience de ses territoires aux changements climatiques et à l'appauvrissement des ressources en eau, Rémy Cointreau a souhaité entrer en partenariat avec le WWF afin de se concentrer sur ces enjeux majeurs ainsi que d'aider à préserver la biodiversité.

En 2023, Rémy Cointreau s'est ainsi engagé aux côtés du WWF avec un double objectif : réduire l'impact environnemental de ses activités sur l'eau douce et préserver le papillon Monarque au Mexique en soutenant un projet historique du WWF.

Dans le cadre de ce partenariat de deux ans le WWF France et Rémy Cointreau vont travailler ensemble pour :

- La poursuite et le renforcement d'un [projet historique du WWF](#) sur la préservation du papillon Monarque au Mexique, à travers des activités de plantation et restauration forestière et la mise en place de jardins pour les pollinisateurs avec les communautés locales.
- La structuration d'une stratégie sur les enjeux liés à l'eau douce et la mobilisation des parties prenantes internes et externes au Groupe Rémy Cointreau autour de la réduction de l'impact environnemental de son activité et du secteur, à travers les activités suivantes:
 - la révision de l'analyse [Water Risk filter](#) déjà menée par le Groupe dans le but d'identifier les enjeux majeurs et territoires prioritaires sur lesquels agir.
 - la réalisation d'un diagnostic de gestion quantitative de l'eau et du risque de sécheresse sur un territoire de Rémy Cointreau pertinent. Ce diagnostic réalisé permettra d'identifier des actions préventives à mettre en place pour augmenter la résilience agricole à la sécheresse, ainsi que les bienfaits de la mise en place de solutions fondées sur la nature (ex: restauration de zones humides) dans le but d'accroître la disponibilité en eau et le partage équilibré des ressources au sein de ce territoire.
 - la mise en place d'un plan d'action "eau douce" au niveau global et local.



Secteur	Industrie fromagère
Type de partenariat	Accompagnement vers des pratiques durables Soutien aux projets du WWF
Actions de conservation	Systèmes alimentaires durables Forêts
Budget	Entre 50 K€ et 100 K€

LAITERIES H. TRIBALLAT RIANS

Développer et promouvoir des pratiques d'élevage plus durables

Le WWF France et les Laiteries H. Triballat Rians partenaires pour renforcer les pratiques d'élevage durables et les promouvoir au niveau régional (région Centre-Val de Loire).

L'entreprise familiale créée en 1901, dont le site historique est localisé dans le village de Rians, au cœur de la région Centre-Val de Loire, est composée de plusieurs laiteries et fromageries pour l'essentiel situées en zones d'Appellation d'Origine et transforme près de 130 millions de litres de lait par an. Sensibles à leur impact sur l'environnement, les Laiteries H. Triballat Rians ont l'ambition d'engager leurs produits – élaborés à base de laits de vache, de chèvre et de brebis – et les pratiques agricoles de leurs partenaires vers plus de durabilité.

En premier lieu, le partenariat entre le WWF France et les Laiteries H. Triballat Rians permettra de prioriser les enjeux environnementaux de l'entreprise au sein des filières laitières bovines et caprines. La mobilisation des 450 éleveurs partenaires de l'entreprise sera clé afin d'assurer l'adoption des pratiques définies.

L'élevage durable : une priorité stratégique pour le WWF France

Aujourd'hui le secteur de l'élevage est responsable de 14.5% des émissions de GES à l'échelle mondiale. En raison de l'utilisation importante de produits phytosanitaires, cette activité peut également induire une perte importante de biodiversité. Par ailleurs, une mauvaise gestion des déjections animales peut entraîner des phénomènes d'eutrophisation des cours d'eau.

En raison de leur dépendance aux protéines végétales, utilisées dans la ration animale, les filières bovine et caprine laitières font face, quant à elles, à un risque de déforestation importée. Il est pourtant possible de réduire l'impact de cette filière en réduisant fortement la dépendance des exploitations aux intrants et en encourageant les systèmes d'élevage plus adaptés au contexte pédoclimatique (systèmes herbagers, systèmes polyculture-élevage plus autonomes, etc.)

Les systèmes laitiers en France doivent urgemment se tourner vers des productions agroécologiques. Pour y arriver, et dans le cadre de ce partenariat, les Laiteries H. Triballat Rians et WWF France identifient trois axes de travail :

- Favoriser des systèmes plus autonomes, économes en intrants, renforcer la part de l'herbe dans les rations animales ;
- Adopter des pratiques agroécologiques pour protéger la biodiversité et atténuer le changement climatique ;
- Soutenir la production française de protéines végétales, et leur utilisation dans la ration animale, afin de lutter contre la déforestation importée.

Des synergies à l'échelon régional

Les Laiteries H. Triballat Rians étant implantées en Région Centre-Val de Loire, collectivité partenaire du WWF France, des synergies sont attendues sur le plan territorial pour :

- Démontrer que des pratiques d'élevage plus durables sont possibles à l'échelle régionale.
- Pousser le niveau d'ambition et atteindre des impacts positifs sur le terrain en matière de transition effective du secteur laitier ;
- Valoriser les performances socio-économiques des exploitations engagées dans cette transition



**Le réseau
de transport
d'électricité**

Secteur	Transport d'électricité
Type de partenariat	Accompagnement vers des pratiques durables Communication & sensibilisation
Actions de conservation	Climat & énergie Océan
Budget	Entre 50 K€ et 100 K€

RTE

Pour un transport durable d'énergie renouvelable en mer

Le WWF France œuvre pour un développement durable de l'économie bleue, une résilience des écosystèmes marins, et pousse pour un avenir énergétique basé sur 100% d'énergies renouvelables d'ici 2050. La filière éolienne en mer est une activité prometteuse sur ces enjeux et peut contribuer à apporter des solutions à la seule condition de ne pas affaiblir davantage ou modifier les écosystèmes marins.

RTE est le gestionnaire du réseau de transport d'électricité français qui relie les producteurs aux consommateurs d'électricité en assurant à chaque seconde l'équilibre entre production et consommation. La mission de RTE est de combiner réussite de la transition énergétique et sécurité d'approvisionnement en électricité, au meilleur coût pour la collectivité.

En avril 2020, la programmation pluriannuelle de l'énergie (PPE) a confirmé la volonté des pouvoirs publics de voir les capacités allouées par appels d'offres pour les projets éoliens offshore augmenter avec un objectif compris entre 5 et 6 GW de capacité installée en 2028. En tant qu'opérateur industriel de la transition énergétique en mer, RTE est chargé d'acheminer pour l'ensemble de ces parcs éoliens en mer l'énergie produite jusqu'au réseau terrestre. Cette activité représente en 2021 un ensemble de 17 projets couvrant la totalité des façades maritimes métropolitaines.

Ainsi, le WWF France et RTE ont signé en janvier 2021 un partenariat de 3 ans avec pour objectif d'accélérer la transition énergétique à travers l'intégration soutenable des raccordements des parcs éoliens en mer au sein des milieux marins.

Le partenariat couvre trois domaines de collaboration :

- La réalisation d'une matrice multicritères pour mieux identifier et évaluer les impacts sur la biodiversité marine des ouvrages de raccordement des parcs éoliens en mer ; et la co-construction de modalités d'amélioration des pratiques permettant d'éviter et réduire les impacts des ouvrages de RTE sur l'environnement marin et la biodiversité en mer.
- L'élaboration de préconisations en matière d'écoconception pour les ouvrages et aménagements de RTE en mer afin de réduire leurs impacts sur la biodiversité marine.
- L'analyse critique et constructive du WWF sur la prise en compte des enjeux environnementaux marins dans les processus organisationnels internes de RTE.



Secteur	Aménagement de l'habitat
Type de partenariat	Accompagnement vers des pratiques durables Soutien aux projets du WWF
Actions de conservation	Climat & Énergie Forêts
Budget	Entre 100 K€ et 250 K€

SCHMIDT GROUPE

Définir une ambition carbone alignée avec l'Accord de Paris et soutenir des projets terrains en faveur de la biodiversité

Dans le cadre d'un partenariat signé en 2021 pour une durée de trois ans, SCHMIDT Groupe, ETI alsacienne leader dans le domaine de l'aménagement de l'habitat avec ses marques Schmidt et Cuisinella, et le WWF France travaillent ensemble pour renforcer l'ambition environnementale du Groupe sur le volet carbone, renforcer la durabilité de ses approvisionnements en bois et soutenir un projet terrain du WWF, tout en sensibilisant ses collaborateurs et parties prenantes clés.

Fixer une trajectoire carbone alignée avec l'Accord de Paris et la mettre œuvre

La collaboration porte sur l'élaboration et la mise en œuvre d'un plan d'action de réduction de l'empreinte carbone totale de SCHMIDT Groupe (scopes 1, 2 et 3), pour s'inscrire progressivement vers un alignement avec les objectifs de l'Accord de Paris en lien avec l'initiative SBT (Science-Based Targets). Les leviers de réduction ont été identifiés et des cibles de trajectoires bas carbone ont été proposées, avant prise de décision par Schmidt Groupe.

Soutenir un projet terrain du WWF France, pour développer une gestion plus responsable des forêts

SCHMIDT Groupe apporte son soutien au projet terrain Cœur Forestier de la France du WWF, qui vise à développer sur un territoire français important (régions Centre-Val-de-Loire, Pays de la Loire et Limousin) un nouvel outil de protection de la biodiversité, à travers les paiements pour services écosystémiques. En identifiant les forêts où les espèces menacées habitent, en incitant leurs propriétaires à mener des actions de conservation et en évaluant les résultats dans le temps, ce projet innovant a pour objectif de générer des projets volontaires de protection de la faune et de la flore hautement qualitatifs.

SCHMIDT Groupe apporte également son soutien à l'initiative Nature Impact, qui vise à répliquer le modèle des PSE forestiers à plus large échelle sur le territoire national. A terme, l'objectif principal de l'initiative sera la conservation et la restauration de la biodiversité avec un premier objectif ambitieux de conservation d'environ 15 000 ha de forêts parmi les plus riches et menacées. La protection de ces hectares de forêts permettra de contribuer à l'atténuation du changement climatique et ainsi avoir un impact positif sur le climat, via le stockage durable de 400 000 T.eq de carbone additionnel sur 30 ans.

Sensibilisation et engagement des parties prenantes

WWF et SCHMIDT Groupe développent des actions conjointes et ciblées de sensibilisation interne et d'engagement des parties prenantes de SCHMIDT Groupe, pour inspirer chacun et encourager le passage à l'action sur les engagements responsables du Groupe.



Secteur	Production et distribution d'articles en bois pour le secteur alimentaire
Type de partenariat	Accompagnement vers des pratiques durables, Soutien aux projets du WWF
Actions de conservation	Forêts
Budget	Entre 50 K€ et 100 K€

SMARTWOOD

Une gestion responsable des forêts

Fondée en 1928 à Saint-Sauveur, France, la société familiale SMARTWOOD avec 900 employés et 9 sites de productions dans le monde est devenue le premier fabricant mondial de bâtonnets en bois de qualité alimentaire utilisés pour les glaces, agitateurs à café, ou brochettes en bois.

SmartWood a fait de son engagement pour la durabilité des approvisionnements en bois de hêtre, une priorité de sa stratégie de responsabilité sociétale et environnementale.

En partenariat avec le WWF France depuis Octobre 2021 et pour une durée de 3 ans, le Groupe a initié des actions d'analyse des pratiques d'approvisionnement en bois de ses sites européens.

L'objectif : Accompagner la transformation des pratiques du groupe et de ses fournisseurs pour que ces dernières soient durables et pérennes économiquement et environnementalement.

Dans le cadre de ce partenariat, Smart Wood et le WWF France s'engagent à travailler :

- **Au renforcement de la durabilité des approvisionnements en bois du Groupe.** La collaboration porte sur la revue de la politique actuelle d'approvisionnement en bois des sites européens, l'analyse des pratiques d'approvisionnement et l'apport de recommandations pour les renforcer.
- **Au soutien à un projet terrain du WWF France, pour développer une gestion plus responsable des forêts.** SMARTWOOD apporte son soutien au projet terrain du WWF en Ukraine et la mise en œuvre des activités pour lutter contre l'exploitation forestière illégale et protéger la biodiversité des forêts ukrainiennes.
- **À des actions de sensibilisation et d'engagement des parties prenantes.** WWF et SMARTWOOD développent des actions conjointes et ciblées de sensibilisation interne et d'engagement des parties prenantes, pour inspirer et encourager à prendre part à la démarche environnementale de l'entreprise.



Secteur	Services aux entreprises
Type de partenariat	Accompagnement vers des pratiques durables
Actions de conservation	Climat & Énergie Systèmes alimentaires durables Biodiversité Eau douce Océans
Budget	Entre 250 et 500 K€

SODEXO

Une gestion environnementale responsable tout au long de la chaîne de valeur

Depuis 2010, le WWF et Sodexo travaillent ensemble sur l'amélioration des pratiques d'approvisionnement ainsi que sur la réduction de l'empreinte carbone du groupe de restauration et services.

La première phase du partenariat a permis le développement d'une méthodologie de suivi des émissions de carbone sur la chaîne d'approvisionnement de Sodexo, la définition d'un objectif global de réduction de ces émissions de carbone allant du producteur jusqu'au consommateur, l'identification de leviers et pratiques pour atteindre cette cible et la mise en place de projets pilotes pour développer des menus à faible impact carbone au Royaume-Uni.

Depuis 2016, notre collaboration renforce la volonté de Sodexo de faire évoluer son offre de restauration vers une offre plus durable et son alignement avec l'objectif de réduction des émissions de carbone du Groupe, à travers la composition des menus, le renforcement des politiques d'approvisionnements durables, et la lutte contre le gaspillage alimentaire. Une des réussites majeures de notre partenariat est la validation de l'objectif de réduction des émissions de carbone de Sodexo par l'initiative Science Based Targets (SBTi), en 2019, confirmant ainsi l'alignement de cet objectif avec l'Accord de Paris et une trajectoire de réchauffement climatique limitée à 1,5°C. Sodexo poursuit aujourd'hui son ambition en devenant la première entreprise de services de restauration à s'engager à atteindre le Net Zéro pour 2040 au niveau mondial.

Afin d'atteindre cet objectif ambitieux et continuer d'améliorer la durabilité des activités de l'entreprise, Sodexo et le WWF ont renouvelé leur partenariat en mai 2023 pour 4 ans, pour travailler ensemble à :

- Poursuivre le déploiement et la promotion des menus « bas carbone », à travers un rééquilibrage de l'offre alimentaire, la mise en place de sensibilisation et d'engagement des équipes Sodexo et l'accompagnement des consommateurs vers des options plus durables
- Continuer d'augmenter les achats responsables notamment sur les produits de la mer.
- Accélérer la réduction du gaspillage alimentaire, pour atteindre l'objectif de réduire le gaspillage alimentaire de 50 % d'ici 2025.
- Mettre en place les méthodes adéquates pour mesurer la consommation d'eau des activités de Sodexo et co-construire une stratégie permettant de réduire l'empreinte de l'entreprise sur les ressources hydriques.
- compléter ensemble les étapes 1&2 de la Science Based targets for Nature (SBNT) pour mesurer les dépendances ainsi que les impacts de Sodexo sur la nature et prioriser des actions d'atténuation.

La promotion de pratiques responsables par un leader du marché tel que Sodexo est un puissant levier pour faire évoluer les pratiques du secteur de la restauration collective.



Secteur	Gestion forestière, pâte à papier et papier
Type de partenariat	Accompagnement vers des pratiques durables Soutien aux projets du WWF
Actions de conservation	Forêts
Budget	Entre 50 K€ et 100 K€

SYLVAMO

Pour une gestion forestière durable

Sylvamo est leader mondial de production de papier, très présent en Europe, en Amérique latine et en Amérique du Nord. Sylvamo fournit aux populations dans le monde entier du papier pour éduquer, communiquer et divertir avec pour ambition de renforcer ses pratiques respectueuses de l'environnement.

Depuis 2021, Sylvamo est membre du réseau WWF Forest Forward, le nouveau programme mondial d'accompagnement du WWF qui aide les entreprises à réduire leur impact sur la forêt et à développer des actions de terrain telles que la restauration et la conservation des forêts.

Cette nouvelle étape s'inscrit dans la continuité du partenariat historique qui a permis de participer au déploiement du standard FSC en France, de développer une boîte à outils Biodiversité permettant d'identifier et de préserver des zones à Hautes Valeurs de Conservation et de développer l'approche « Paiements pour Services Environnementaux » auprès d'acteurs économiques avec un premier partenariat mis en place dans le Parc Naturel Régional Loire-Anjou-Touraine.

En France, WWF France et Sylvamo France ont renouvelé leur partenariat pour la période 2022-2024, visant à collaborer sur le développement des objectifs suivants :

- Poursuivre le déploiement et l'adaptabilité du standard FSC en France pour un meilleur accès et un impact renforcé de la certification,
- Développer une boîte à outil « carbone forêt » permettant d'aider à valoriser les bonnes pratiques de gestion sur le carbone et générant des solutions crédibles sur le marché,
- Développer des outils, supports, messages pour une meilleure compréhension et gestion des enjeux sociétaux et environnementaux liés à la gestion forestière et la production de pâte et de papier.
- Analyser les bénéfices des différentes sources de fibres (recyclées et vierges) dans la filière cellulosique en abordant les notions d'économie circulaire, de hiérarchie des usages, d'économie et d'emploi et étudier les critères de choix des consommateurs,
- Développer une approche française de l'initiative Forest Forward « Innovation et Solutions » afin de porter en commun des messages à destination de la profession, des marchés et des institutions,
- Transférer le savoir-faire de Sylvamo Forêt Services à d'autres organisations en France afin d'augmenter l'offre de bois FSC.



Secteur	Agroalimentaire
Type de partenariat	Accompagnement vers des pratiques durables Communication & Sensibilisation Soutien aux projets du WWF
Actions de conservation	Océans Systèmes alimentaires durables
Budget	Entre 100 K€ et 250 K€

SYSCO FRANCE

Développer et promouvoir une offre alimentaire plus durable

Après un premier partenariat de quatre ans en 2014 avec Davigel – qui deviendra Sysco France par fusion avec Brake France Service –, puis après un second partenariat de quatre ans en 2018, Sysco France - acteur majeur de la restauration hors foyer - et le WWF France ont renouvelé leur partenariat pour une durée de quatre années supplémentaires. Sysco France et WWF France continueront de travailler ensemble pour renforcer la démarche d’approvisionnement responsable de l’entreprise en matières premières terrestres et en produits de la mer, et promouvoir une offre alimentaire plus durable au sein de la filière.

Développer une offre alimentaire plus durable

Le partenariat portera sur les axes suivants :

- Renforcer les actions en cours liées à :
 - **l’amélioration de la durabilité des approvisionnements en produits de la mer,**
 - **l’évitement de la déforestation et de la conversion des écosystèmes naturels,** avec la formalisation et le déploiement d’une politique dédiée, en capitalisant sur les politiques achats déjà développées ces dernières années sur le Soja et l’Huile de Palme.
- **Le développement des protéines végétales.** Les travaux du partenariat chercheront à identifier les freins actuels au développement des protéines végétales au sein de la filière, et les pistes de solutions, dans une optique de meilleure valorisation des protéines végétales.

Promouvoir ensemble une offre alimentaire plus durable

Les deux partenaires ont pour ambition de faire progresser l’ensemble du marché de la restauration hors foyer vers **des pratiques d’achat et de consommation plus respectueuses de l’environnement.** Pour cela, des échanges collectifs avec les acteurs clés de la filière auront lieu afin de promouvoir nos visions respectives d’une alimentation durable (« Moins mais mieux » avec le développement des protéines végétales et une meilleure qualité des protéines animales).

ENTREPRISES PARTENAIRES D'UN BUDGET ANNUEL COMPRIS ENTRE 5 K€ ET 50 K€

GRANDES ENTREPRISES (GE), ET ENTREPRISES DE TAILLE INTERMÉDIAIRE (ETI)

CRMS SNCF
GEOX
GÎTES DE FRANCE

GLÉNAT
KENZO
MARRIOTT

CLUB PME ET ETI **ENTREPRENDRE POUR LA PLANÈTE**



Lancé fin 2018, le Club Entreprendre Pour la Planète (EPP) est le club de PME et ETI du WWF France qui compte 69 entreprises au 30 juin 2023.

Toutes ces entreprises partagent les valeurs du WWF et sont rigoureusement sélectionnées pour servir d'exemple dans leur secteur d'activité. Elles contribuent ainsi à la mise en œuvre de nouvelles pratiques pour soutenir l'alimentation durable, l'économie circulaire, le déploiement d'énergies propres, la protection d'espèces en danger, la sauvegarde de nos ressources naturelles ou tout autre sujet de conservation au cœur de nos actions.

En appui, et afin d'accélérer le changement vers ces modèles vertueux, le WWF France met à disposition des entreprises membres du club un logo pour soutenir leur communication et renforcer la visibilité de leurs engagements, en interne et en externe. Ces PME et ETI sont aussi mises à l'honneur grâce à leur logo posté sur le site du WWF France.

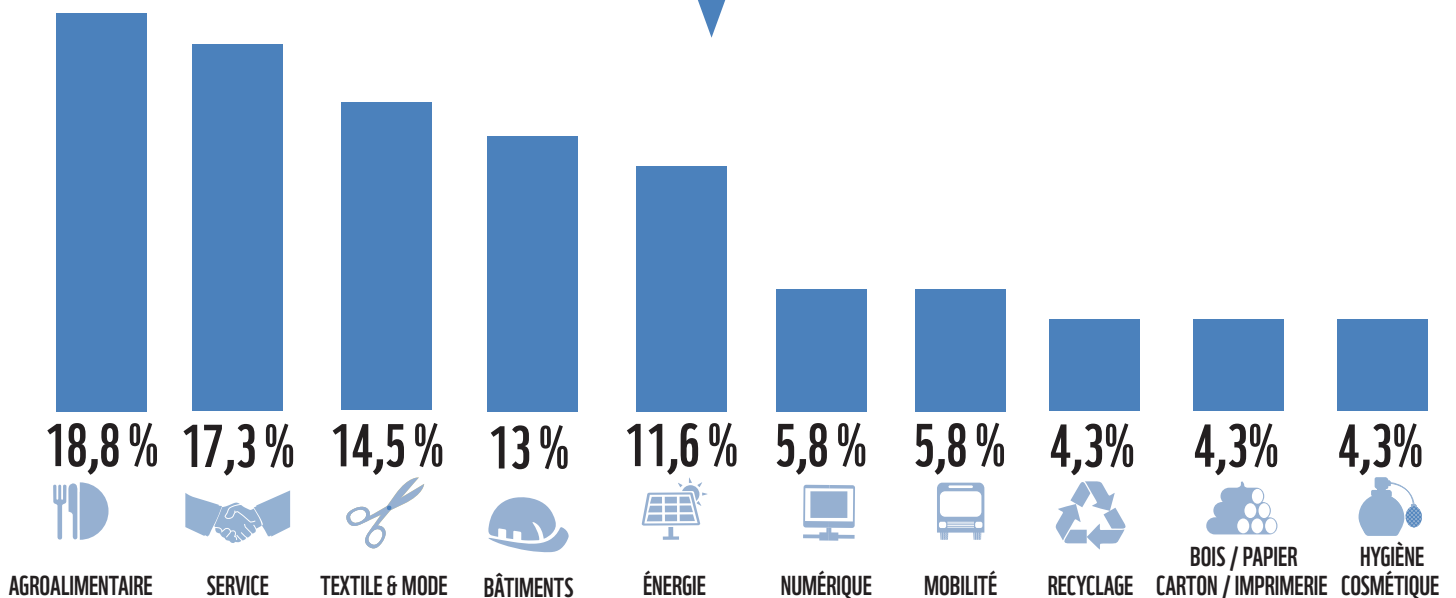
De nombreux événements nous réunissent tout au long de l'année offrant ainsi une richesse de réseau et l'occasion de participer à des ateliers aux thèmes variés.

Le Club Entreprendre Pour la Planète est un portail unique pour une petite entreprise vertueuse, en rejoignant l'écosystème formidable du WWF France.

DEPUIS 2020, 69 ENTREPRISES SONT MEMBRES DU CLUB EPP



900.CARE	ELEMENT/ NAPALI	LOOKING FOR WILD	SELECTRA
ADVANSA	EQOSPHERE	M2I - MELCHOR	SENS OF LIFE
AEGILIM	ETHIC DRINKS	MFL INDUSTRIE	SHINE
AGX INFORMATIQUE	FOREST NATURAL WORKWEAR	MOEA	SPORT HEROES
ARCANIS CONSEIL	FRUITENZ JAZZ	MONEY WALKIE	SURLO
AODB	GENESIS	NATURE COS	SWEN CAPITAL
AVENNA	GREENWEEZ	NEO FUNERAIRE	TERRANIS
BALTHAZAR AGENCY	HABITAT REFERENCE	NEOTRAVEL	TIKAMOON
BARRISOL	HOFFMANN	NOUVEL'R ENERGIE	TSE
BLACHERE	IMMO CONSTRUCTION	OLALA FOODS	VALOPTIM
ILLUMINATION	JURATOYS	ORIGINE CYCLES	VERRECCHIA
BLUEDIGO	KEMMROD	PICTURE	VICBAG
CARAMEL	KIPLI	POLLUSTOCK	VIVAE
CARBONEX	LE CLOS MALLY	POLY TO POLY	XSUN
CHAMPAGNE GASTON COLLARD	LE COMPTOIR DU CAVIAR	PREVOTAT	YACK
CODEO	LES ARTISTES PARIS	RETTENMAIER	YNSECT
COQ EN PATE	LES PETITS BIDONS	SAMI	ZEWAY
DUNE ENERGIE		SE3M	



FOCUS

Nous travaillons au plus près du terrain pour préserver cette maison que nous partageons toutes et tous. Nous nous mobilisons pour maintenir et protéger la vie dans les océans, les forêts, les rivières, les montagnes, ces écosystèmes sans qui nous ne pourrions prospérer.

NATURE IMPACT, UNE NOUVELLE MANIÈRE...

Protection de la biodiversité, de la qualité des sols, rempart contre le réchauffement climatique... Les forêts nous offrent à tous de multiples services écosystémiques. Mais face au changement climatique et à certains modes de gestion forestière inadaptés, il est nécessaire d'avoir une action renforcée. C'est pourquoi le WWF France a lancé **Nature Impact**, le premier fonds dédié basé sur la logique des Paiements de pratiques bénéficiant aux Services Écosystémiques (PSE) qui combine protection de la biodiversité et séquestration de carbone.

Aujourd'hui, la gestion des forêts est en train de changer et les valeurs non-marchandes qu'elles nous offrent commencent à être reconnues. Pour accélérer ce processus, le WWF France a expérimenté des projets pilotes de PSE forestiers depuis quelques années. Le principe est simple : puisque nous sommes tous bénéficiaires des multiples services que les forêts nous offrent, il est normal d'aider ceux qui les protègent. Ces projets permettent d'accompagner financièrement les propriétaires forestiers volontaires dans la préservation, la gestion plus durable, la restauration des forêts.

De leur côté, convaincues de l'urgence à protéger la nature et les services essentiels qu'elle nous rend, de plus en plus d'entreprises cherchent à s'inscrire dans une démarche de protection de la biodiversité et de lutte contre le dérèglement climatique. Mais les mécanismes validant leurs efforts et pouvant garantir leur impact ne sont pas nombreux. En finançant des projets de PSE, elles peuvent ainsi prendre part à des projets concrets, aux bénéfices chiffrés et démontrés.

Nature Impact, première initiative de PSE à la fois biodiversité et climat

Partant de ce principe des Paiements de pratiques favorables aux Services Écosystémiques (PSE), le WWF France a décidé de passer à l'échelle en lançant l'initiative Nature Impact. Sous forme d'un fonds dédié, Nature Impact est la première initiative de PSE avec une composante biodiversité forte. En faisant se rencontrer les contributeurs financiers et les propriétaires forestiers, le WWF France a pour ambition d'accompagner des projets en France métropolitaine à hauteur de 2 M€ dès 2023 pour viser 40 M€ sur 10 ans.

À terme, l'objectif principal de l'initiative sera la conservation et la restauration de la biodiversité avec un premier objectif ambitieux de conservation d'environ 15 000 ha de forêts parmi les plus riches et menacées. La protection de ces hectares de forêts permettra de contribuer à l'atténuation du changement climatique et ainsi avoir un impact positif sur le climat, via la séquestration additionnelle de 400 000 TCO₂ équivalent.

Nous encourageons la transition et la résilience de nos sociétés vers des modèles plus durables. Découvrez quelques une des missions que nous menons à travers le monde.

...DE FINANCER LA PROTECTION DE NOS FORÊTS

Le fonctionnement de Nature Impact

L'initiative Nature Impact sera financée par des contributeurs (entreprises dans un premier temps puis collectivités et donateurs), sélectionnés par le WWF pour leur engagement et souhaitant faire leur part dans cette lutte pour restaurer la biodiversité et lutter contre le changement climatique. Ces financements seront ensuite redistribués sur les différents projets ayant été sélectionnés dans le cadre de l'appel à projets annuel. Plusieurs entreprises partenaires du WWF France ont déjà rejoint l'initiative.

Nature Impact bénéficiera de toute l'expérience, du sérieux et de l'approche science-based du WWF France, avec l'ambition de faire certifier les impacts biodiversité et climat de ses projets. Afin de rendre l'initiative la plus transparente possible, une charte définissant les critères de choix des projets et des contributeurs, les indicateurs de mesures et les éléments de cadrage en matière de communication a également été mise en place. Enfin, la gouvernance sera également partagée par deux comités dédiés : un comité technique et un comité de partie-prenantes.



FOCUS

SBTN, PLACER LA CONSERVATION DU CAPITAL NATUREL

Crise climatique et crise de la biodiversité ne peuvent pas être résolues séparément, c'est pour cela que l'initiative SBTN a été créée comme le pendant biodiversité de l'initiative SBTi pour le climat.

SBTN (Science-based Targets Network) est un réseau mondial, créé en 2019, composé de plus de 60 organisations (ONG dont le WWF, institutions internationales, universités, etc.) et a pour mission de réorienter l'économie vers la conservation de la nature.

Le rôle clé des entreprises dans la préservation de la biodiversité.

De nombreux facteurs humains influent sur la nature : changement d'utilisation des terres et des mers, surexploitation des ressources naturelles, changement climatique (émissions de gaz à effet de serre), pollution ou encore espèces invasives transportées par les chaînes de valeur logistiques.

Les entreprises, au cœur de la production et de la consommation ont un rôle clé à jouer pour que l'économie de demain préserve la biodiversité et respecte les limites planétaires.

Le WWF s'appuie sur les cadres méthodologiques SBTN pour fournir aux entreprises une méthode scientifiquement robuste leur permettant de comprendre où et comment concentrer leurs efforts et définir des objectifs mesurables, applicables et délimités dans le temps, alignés sur les seuils écologiques des écosystèmes et de la planète : les cibles SBT (Science-based Targets).

SBTN définit 5 étapes pour accompagner les entreprises vers une réelle soutenabilité environnementale de leur modèle d'affaires :

- 1 Mesurer** les impacts des chaînes de valeur sur la nature,
- 2 Déterminer** les activités et géographies prioritaires,
- 3 Établir** des cibles SBT sur ces zones,
- 4 Définir** et déployer les plans d'action permettant de les atteindre,
- 5 Faire** valider, suivre, et divulguer les résultats

Pour accélérer l'indispensable transformation du monde économique, le WWF-France et la Chaire Comptabilité écologique se sont associés pour construire une plateforme dédiée aux entreprises pour le développement et la valorisation des approches de soutenabilité forte : le "Lab Capital Naturel".

Nos partenaires les plus avancés sur le sujet biodiversité ont déjà rejoint le Lab Capital Naturel. Plus d'informations sur <https://lab-capital-naturel.fr/>

AU CŒUR DES MODÈLES D'AFFAIRES

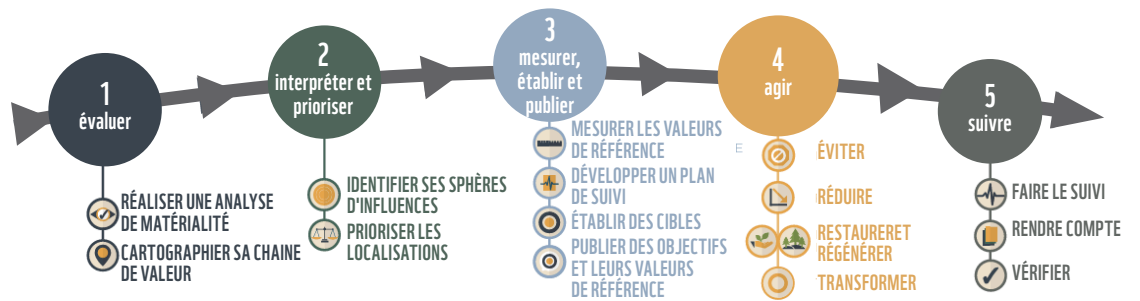


Figure 1 - Les 5 étapes du cadre méthodologique SBTN - © Science Based Targets Network



**NOTRE MISSION CONSISTE
À STOPPER LA DÉGRADATION
DE L'ENVIRONNEMENT
DANS LE MONDE ET
À CONSTRUIRE UN AVENIR
OÙ LES HOMMES VIVENT EN
HARMONIE AVEC LA NATURE.**



Notre raison d'être

Arrêter la dégradation de l'environnement dans le monde et construire un avenir où les êtres humains pourront vivre en harmonie avec la nature.

ensemble, nous sommes la solution. www.wwf.fr